



MINISTERIO DE  
**HACIENDA**



**GOBIERNO NACIONAL**  
Construyendo juntos Un Nuevo Rumbo

---

# ***Proceso de la Cartografía en Paraguay***

## ***Y***

# ***Modernización del Sistema Catastral***

***Servicio Nacional de Catastro***  
***Ministerio de Hacienda***  
***Republica del Paraguay***



La Cartografía se manejaba en papeles, donde el mayor control se tenía en las zonas urbanas, En cambio en las zonas rurales existía muy poca información al respecto.-

El sistema utilizado para guardar toda la información Catastral, eran los libros de padrones (zona rural) y los manzaneros (zona urbana)

Libros de Padrones



Libros Manzaneros



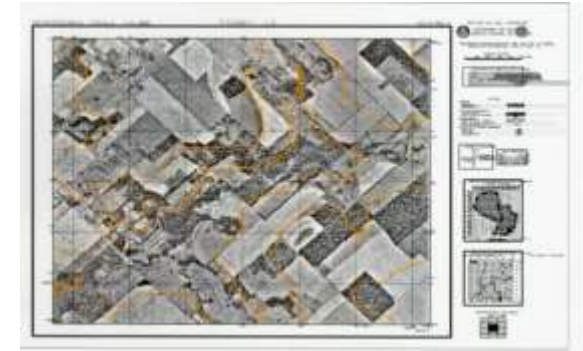
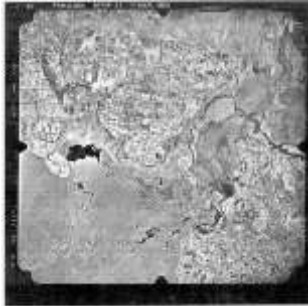
Plano Manzanero





## CARTOGRAFIA

### I. ORTOFOTOMAPAS



#### FOTOGRAFIA AEREA

**Escala: 1:75.000 : 5.243 Area total**

**Escala: 1:20.000 : 13.336 Area minifundio**

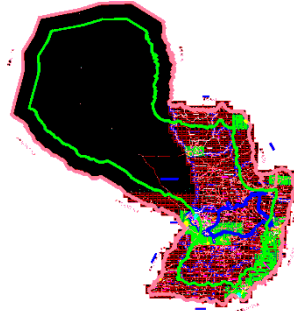
**Total Impresión : 111.474 fotos**

#### ORTOFOTOCARTAS DIGITALES

**Escala: 1:25.000 : 1071 Area total**

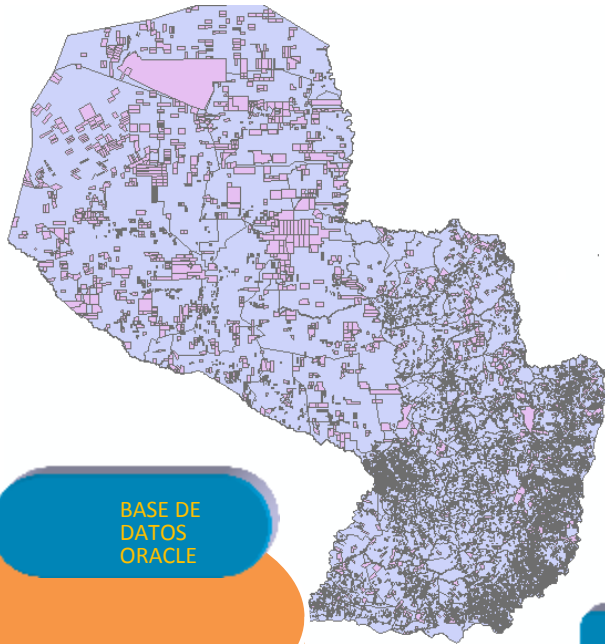
**Escala: 1:5.000 : 3.571 Area**

**Minifundio Total : 4.642**



# Sistema de Información Geográfica

- **Costo Cero**, desarrollo e implementación con técnicos locales con licencia Esri ArcGIS\_ORACLE, para todos los procesos del Sistema GIS en tecnología GEOMATICA y con sostenibilidad de la Facultad de Politécnica de la UNA.
- El resultado se tiene a vista en la Pagina Web con IP, dominio propio de Catastro, donde se publica todos los planos aprobados 163.218 planos rurales aprobados y publicados en tiempo real en la página: [www.catastro.gov.py](http://www.catastro.gov.py).
- YA NO SE UTILIZA NINGUN LIBRO, todo genera el sistema



BASE DE DATOS ORACLE

## Base de datos SIECA 2.0

1 BD Alfanumerica (Cuentas Corrientes, Cuentas rurales, Expedientes Rurales y Urbanos (Transacciones Catastrales), Avalúo, Aranceles )

### 2 BD Espacial

2.1 Información Catastral de Parcelas Temporales, Parcelas Activas, Parcelas Historicas y Parcelas Referenciale  
2.2 Información Base (Departamestos, Distritos,, Vías,, Rias, Cuerpos de Agua, Ciudades, Ejido Urbano, Construcciones,, etc.

BASE DE DATOS ESPACIAL ARCGIS

## Base de datos SIECA 2.0 WEB

### 2 BD Espacial

2.1 Información Catastral de Parcelas Temporales, Parcelas Activas, Parcelas Historicas y Parcelas Referenciale  
2.2 Información Base (Departamestos, Distritos,, Vías,, Rias, Cuerpos de Agua, Ciudades, Ejido Urbano, Construcciones,, etc.

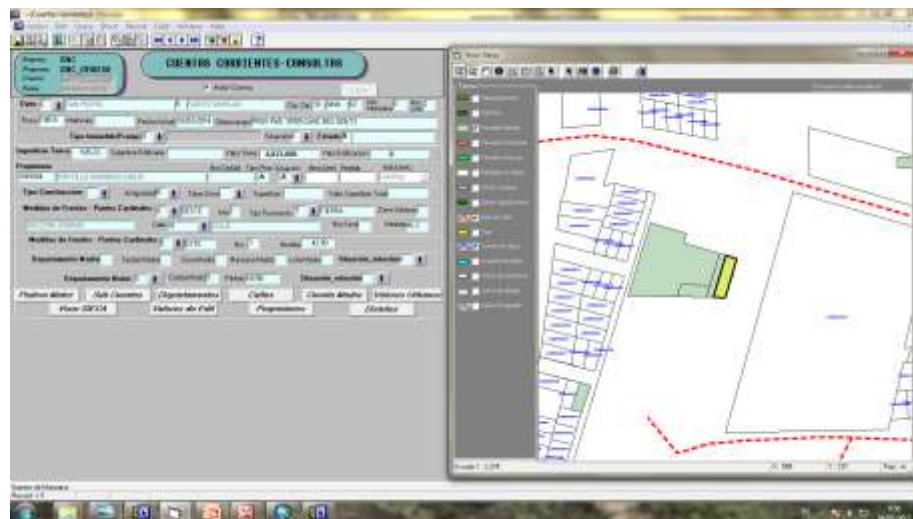
1.712.360 Registros

## Cotejo y Registro de Planos

En este proceso se tiene en cuenta el Plano Georreferenciado conforme descripción del Informe Pericial del Título, la cual se coteja con la Base de Datos Cartográfica, donde se verifica que coincidan las coordenadas, linderos y se compara con la información existente.

PROCESO DISPONIBLE EN LA PAGINA WEB para Agrimensores Matriculado.

**Beneficio: LA SEGURIDAD JURIDICA**



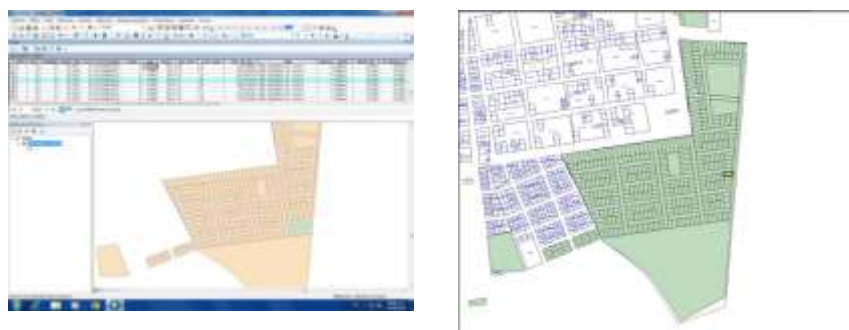


## *Beneficios de la Modernización del Sistema de Explotación Catastral (SIECA)*

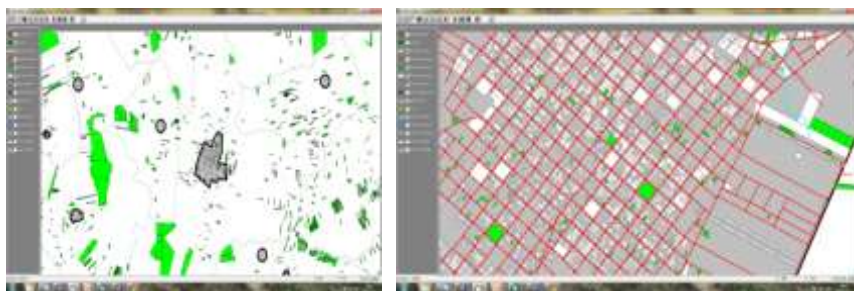
### Delimitación de Zonas Urbanas y Rurales



### Loteamientos automatizados



### Titulación de Inmuebles Municipales Mensuras Administrativas



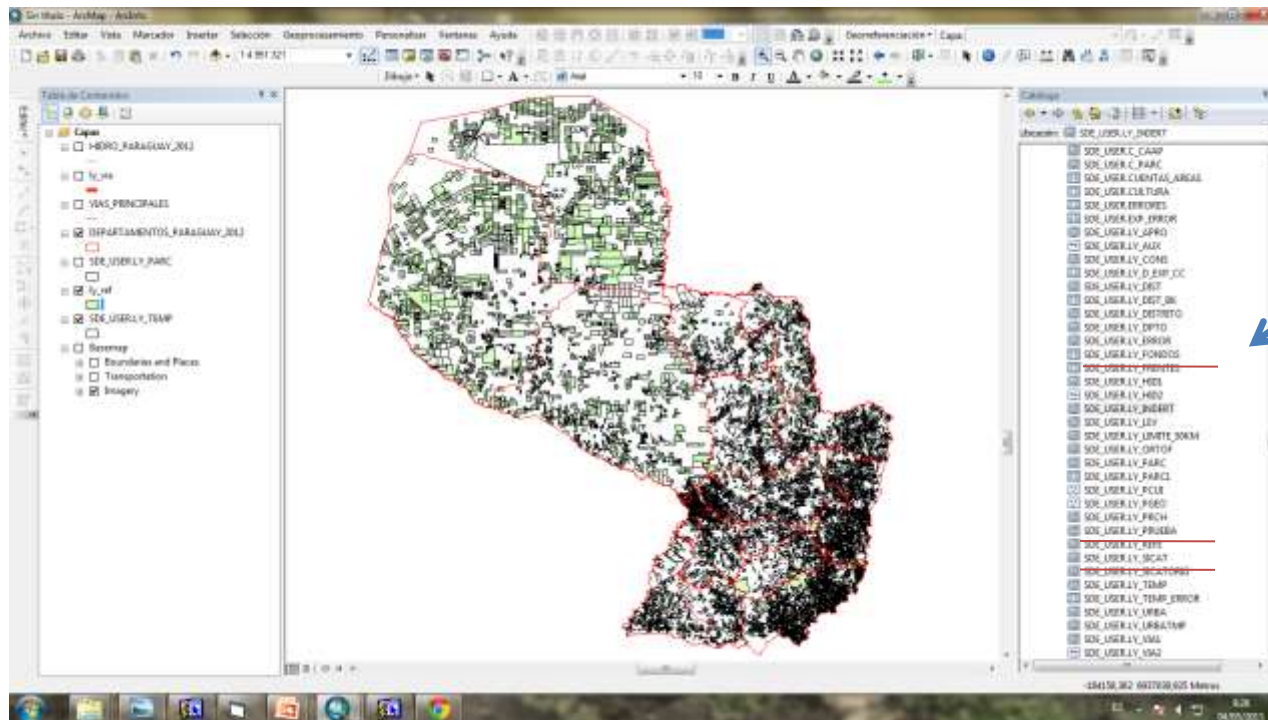
Se detectan errores del informe pericial del título y casos de superposición





## Creación de una Infraestructura de Datos Espaciales - IDE Nacional

Distintas entidades que manejan información Geográfica se conecta con la base de datos del SNC normado por la Resolución N°6/2014



Layers o Capas  
Graficas del SNC



## Mapa de Potencial Agronómico del Suelo de la Región Oriental Nueva Ley de Impuesto Inmobiliario Rural, bajo esta metodología

PARAGUAY, REGION ORIENTAL  
ZONAS DE POTENCIAL AGRONÓMICO  
CALCULO DE IMPUESTOS INMOBILIARIOS

