



# Prindex

Medición global de la percepción de los derechos de propiedad sobre la tierra

Una iniciativa conjunta de:



Supported by:





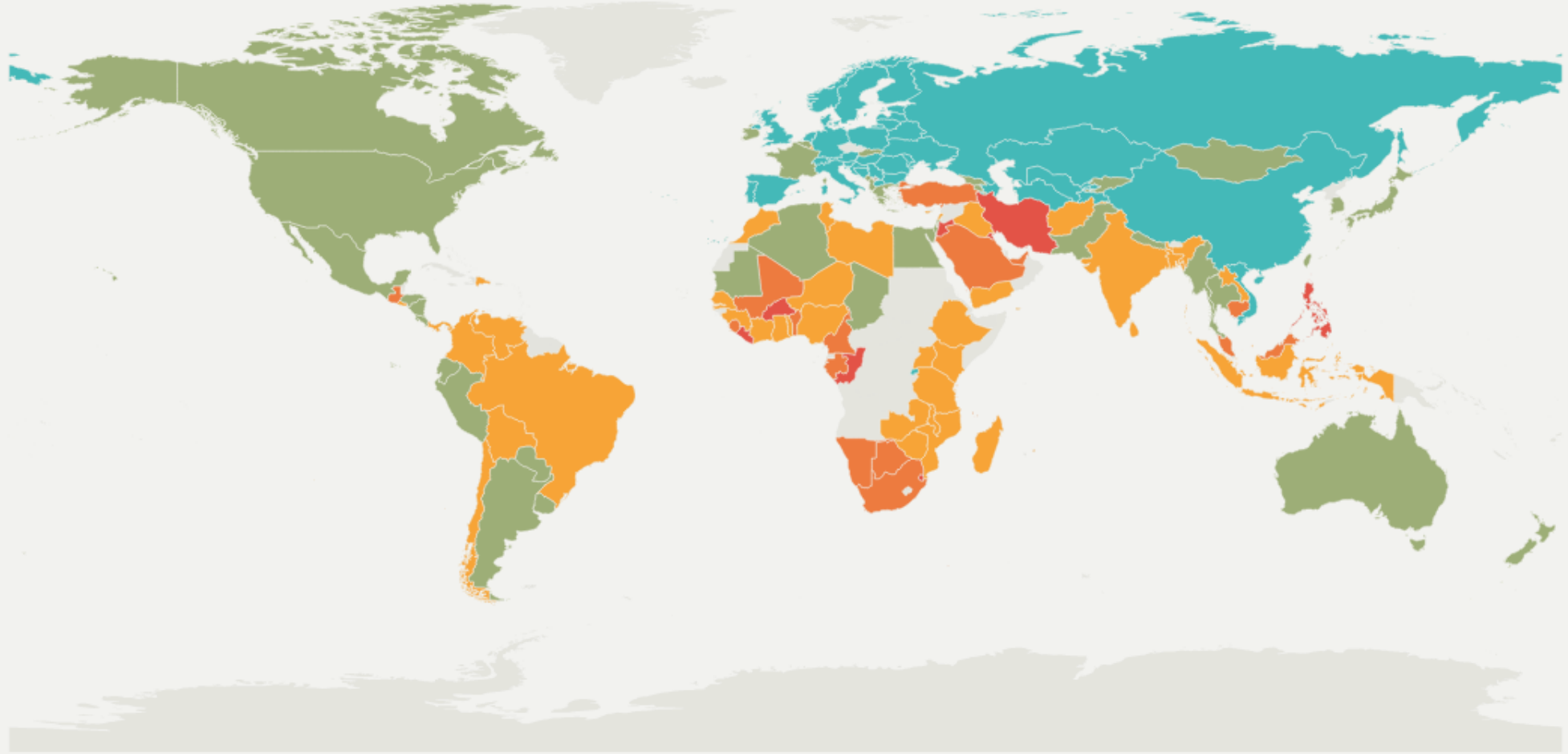
# CONTENIDO DE LA PRESENTACIÓN

1. Introducción
2. Metodología
3. Hallazgos globales
4. Información y usos:
  - Análisis por país
  - Infografía por país
  - Comparación por país y tema



# INTRODUCCIÓN

# Una base de datos global



Inseguridad Jurídica

Bajo 2%

Alto 48%

<https://www.prindex.net/data/>

# Objetivo principal de Prindex

Desarrollar una base de datos comparativos a nivel nacional y global, de acceso público, con un enfoque y metodología adaptativa a diferentes contextos, países y grupos que analiza percepción de la seguridad de la tenencia de la tierra

# ¿Por qué Prindex quiere contar con esta información?

1. Para influir en cambios en el diseño nacional de políticas públicas e intervenciones relacionadas con la tierra y su propiedad
2. Monitorear el impacto de estas políticas y programas
3. Contribuir a rastrear los Objetivos Sustentables de Desarrollo (ODS 1.4.2 y 5.a.1) así como otros indicadores de desarrollo

# METODOLOGÍA



- Entrevistas personales
  - Muestreo por conglomerados en 3 etapas y selección aleatoria de individuos dentro del hogar
  - Datos ponderados por edad, género y localización (urbano/rural) del último censo
- 
- 141 países
  - Cobertura del 96% de la población global
  - +/- 168.000 personas mayores de 18 años
  - Información recopilada: 2018-2019

## Ejemplo

*“En los próximos cinco años ¿qué tan probable o improbable es que Ud. pierda el derecho de usar la propiedad, o parte de ella, en contra de su voluntad”*

- *Muy improbable*
- *Improbable*
- *Algo probable*
- *Muy probable*
- *No sabe*
- *No contesta*



# HALLAZGOS GLOBALES





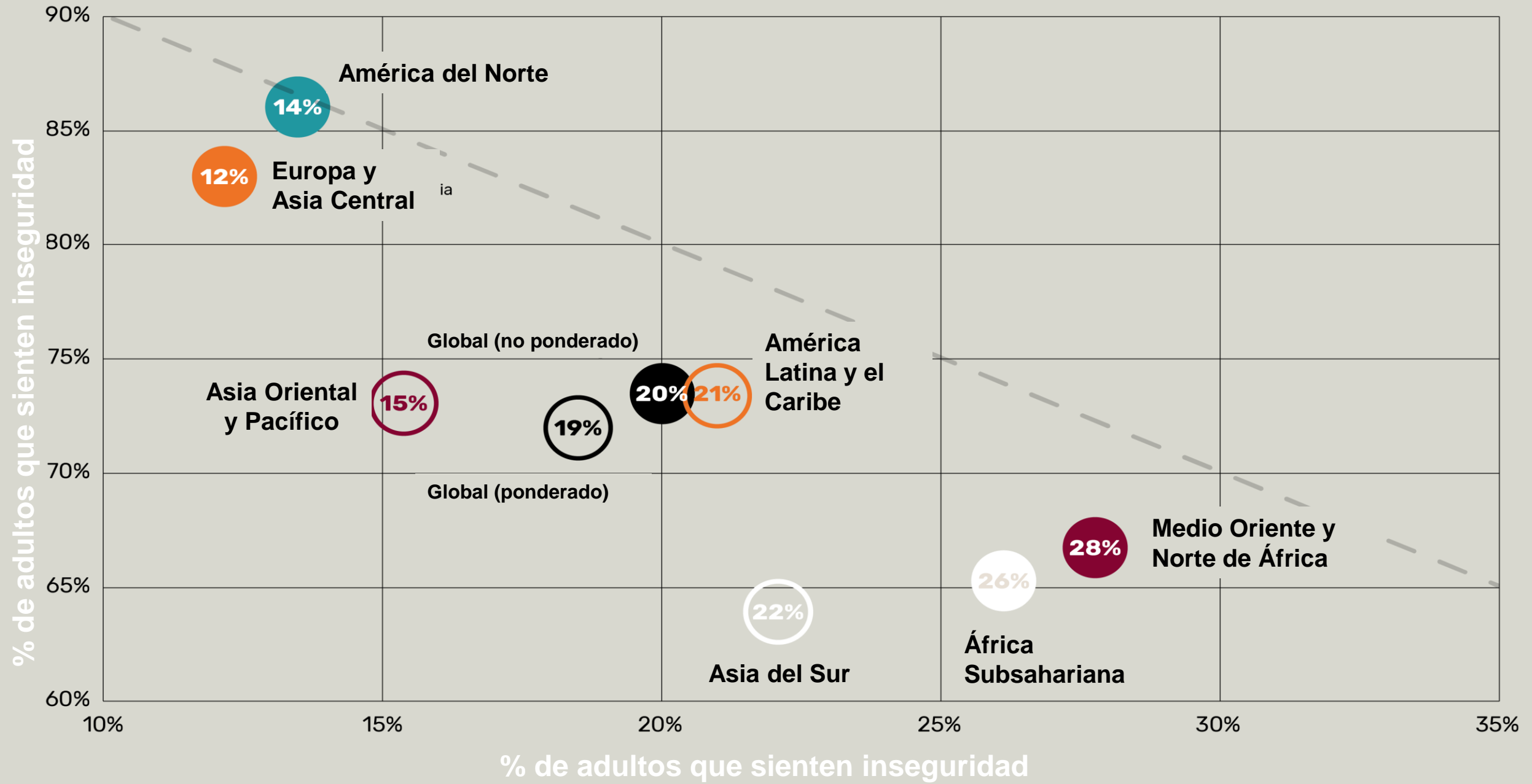
casi

1 billón

de personas a nivel

global

# DÓNDE ¿Qué regiones son las más inseguras?



# DÓNDE ¿Qué regiones son las más inseguras?

**Asia Oriental  
y Pacífico  
275 Mio**

**Sur Asia  
275 Mio**

**África  
Subsahariana  
121 Mio**

**América Latina  
y el Caribe  
91 Mio**

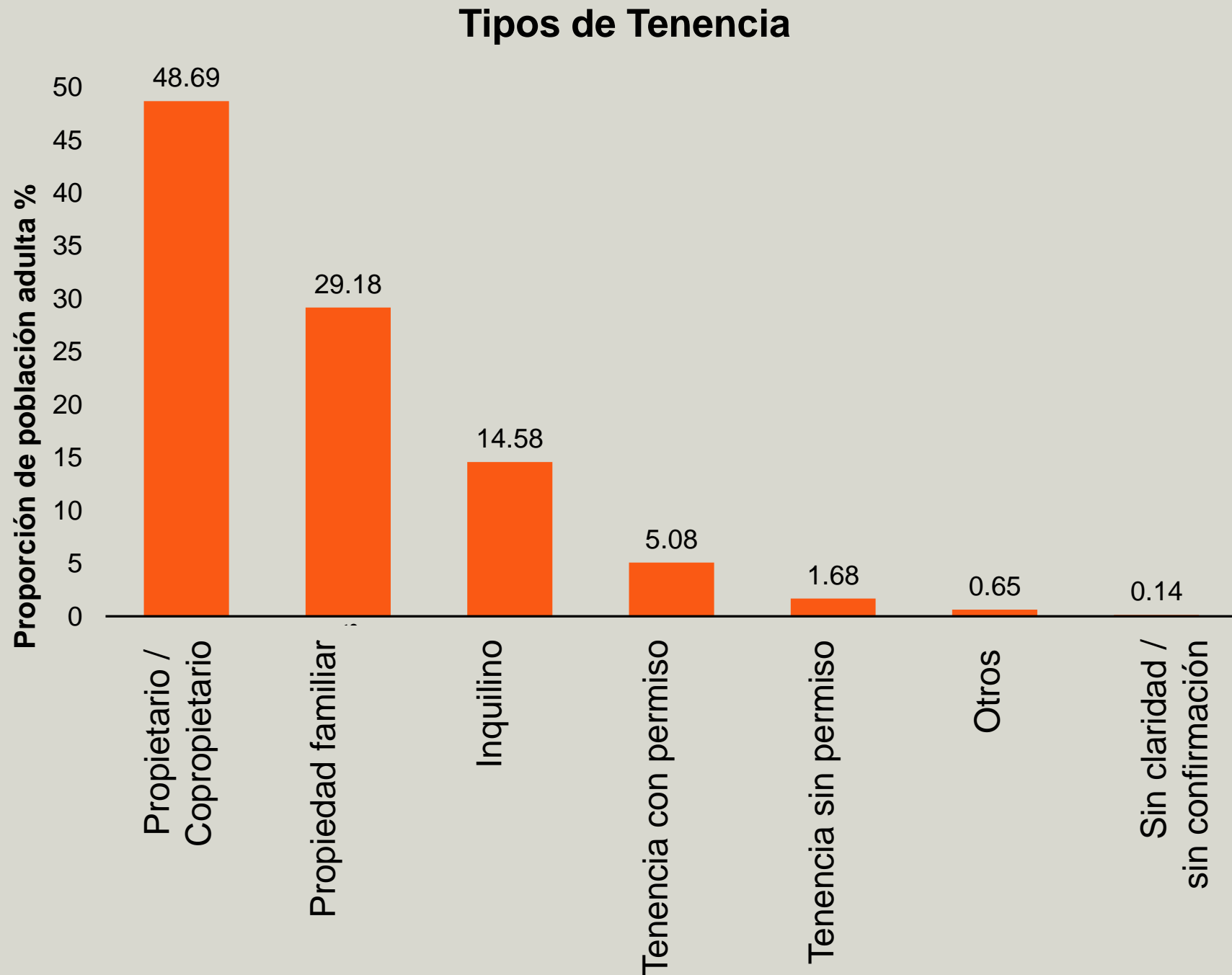
**Europa y  
Asia Central  
87 Mio**

**Oriente  
Medio y Norte  
de África  
78 Mio**

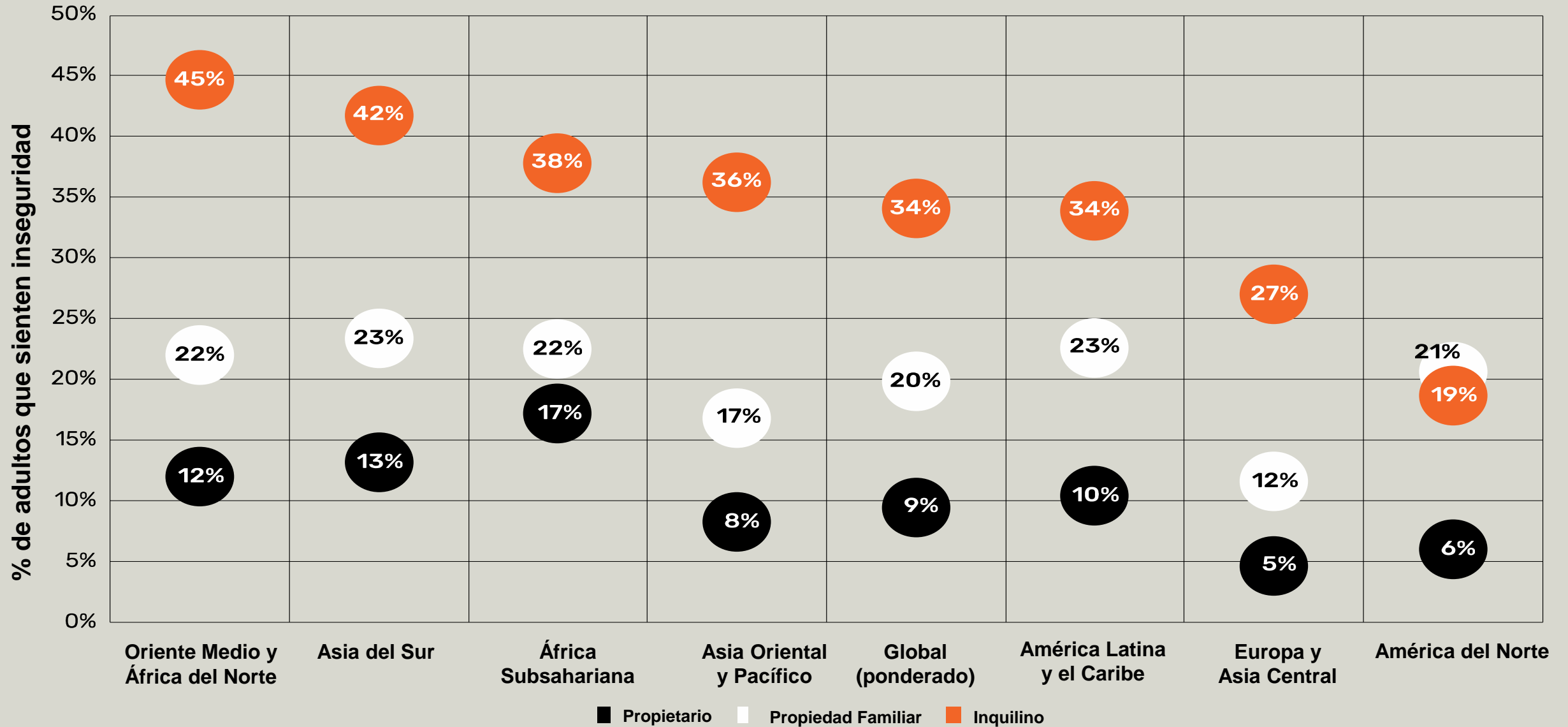
**América  
del  
Norte  
78 Mio**

# QUIÉN

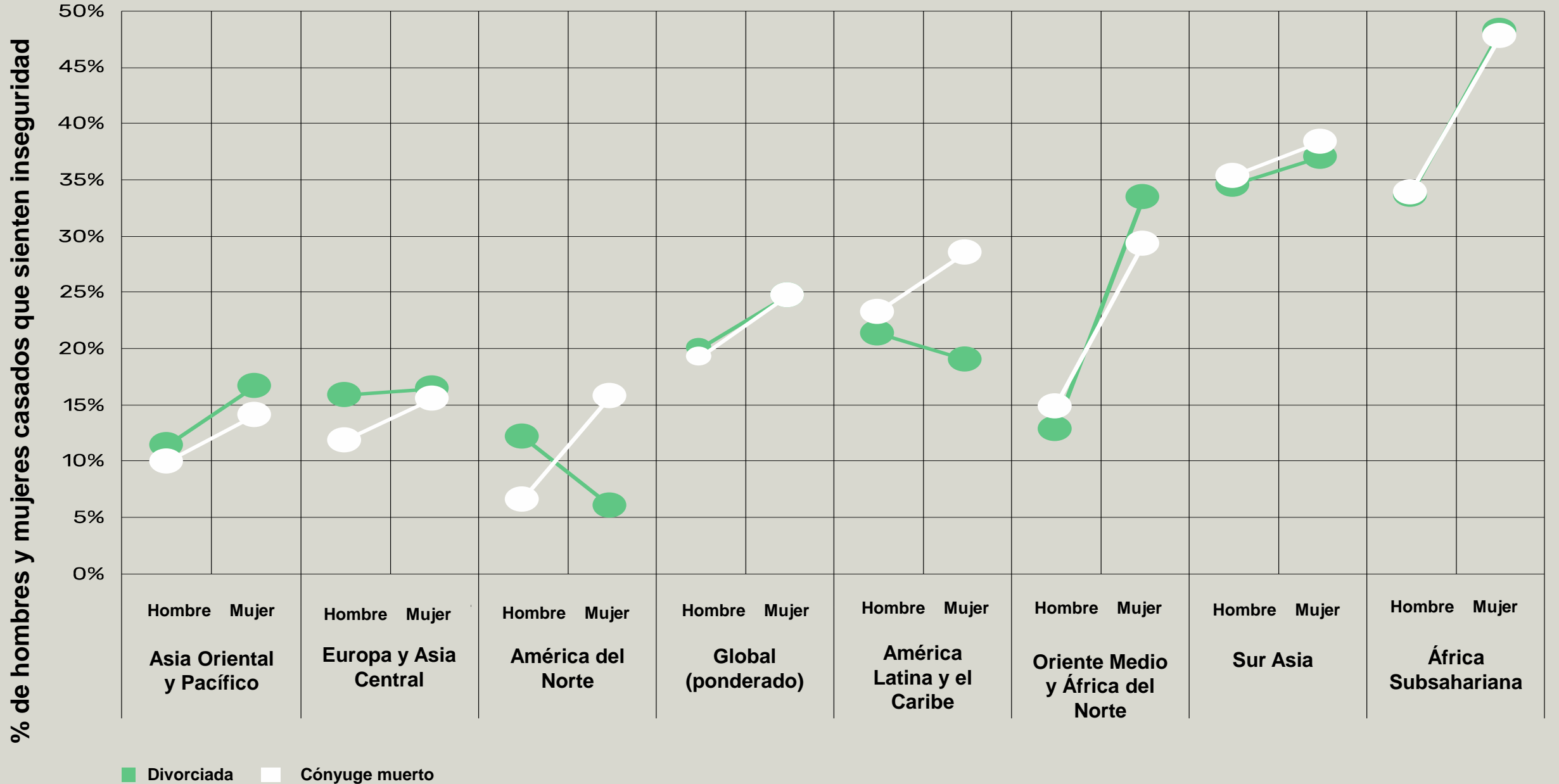
## Inseguridad y tipos de tenencia



# QUIÉN Inseguridad y tipos de tenencia



# QUIÉN Inseguridad por género



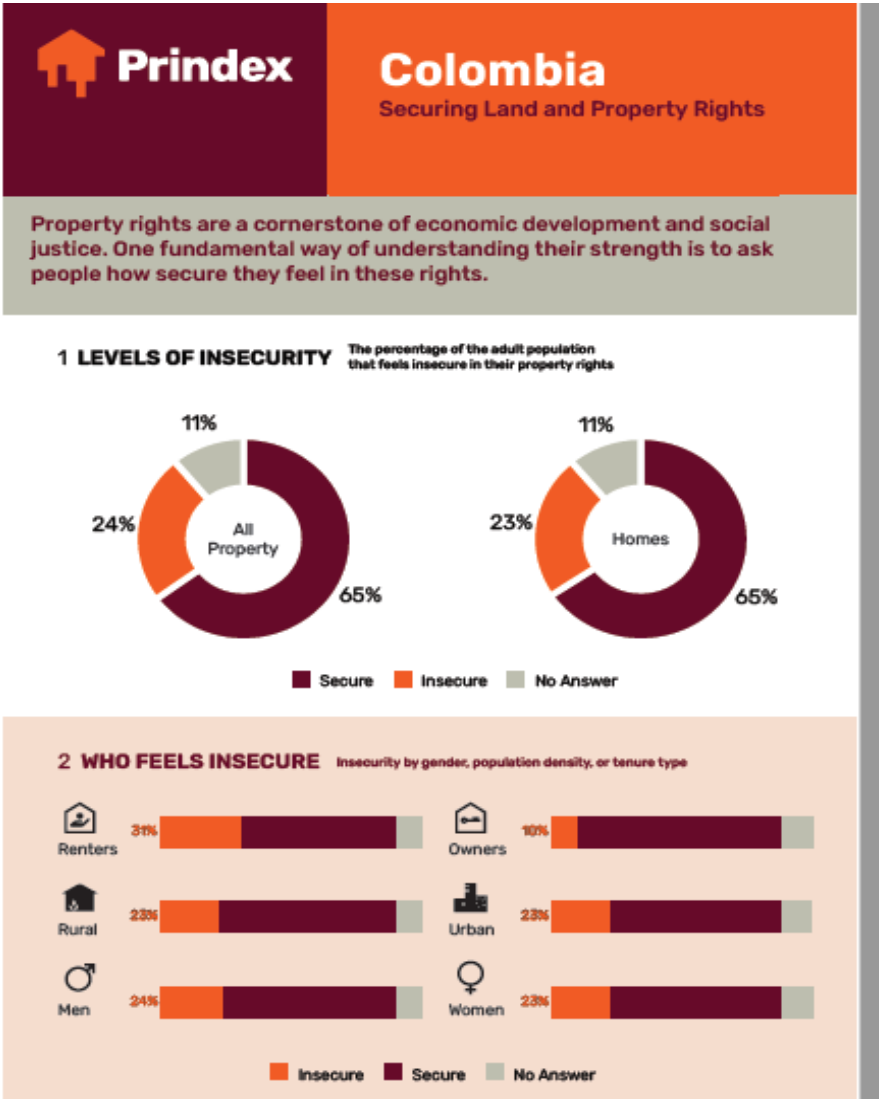


# POR QUÉ Razones para sentir inseguridad

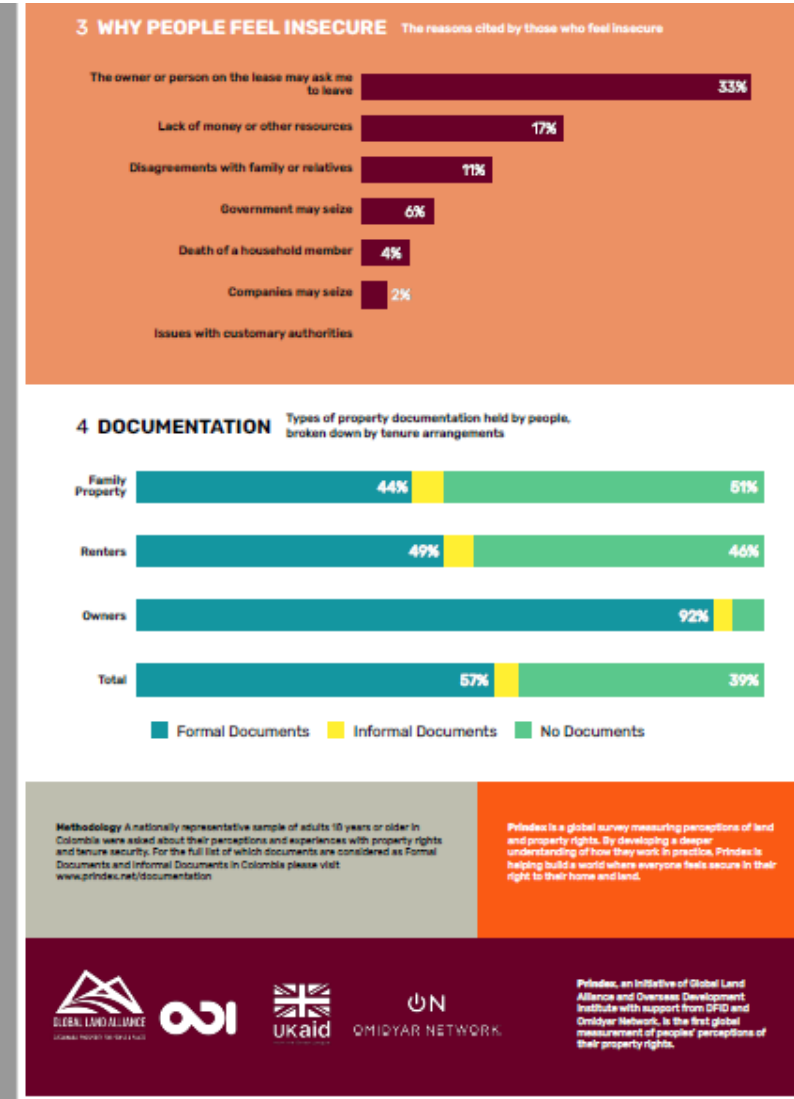




# Infografías por países (www.prindex.net)



- Nivel de inseguridad: ¿qué porcentaje de la población adulta se siente insegura en sus derechos de propiedad
  - en general / a su vivienda
- ¿Quién siente la inseguridad?
  - propietarios / inquilinos
  - en el área rural / urbana
  - los hombres / las mujeres
- ¿Por qué siente la inseguridad?
  - Al propietario o arrendatario se le puede desalojar
  - Falta de dinero u otros recursos
  - Desavenencias con familia o parientes
  - Muerte del titular
  - Aprovechamiento del gobierno
  - Aprovechamiento de compañías
  - Problemas con autoridades consuetudinarias
- Documentación
  - Propiedad familiar
  - Inquilinos
  - Propietarios
  - Total



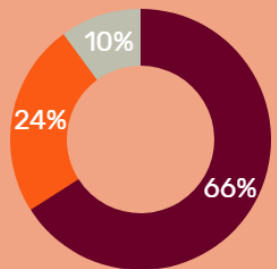
# Una comparación entre 5 países

	COLOMBIA	CHILE	ECUADOR	PARAGUAY	PERÚ
% de la población adulta que se siente insegura en sus tierras y propiedades en general	24%	23%	19%	13%	18%
% de la población adulta que se siente insegura de sus derechos a su vivienda	23%	22%	18%	13%	18%
La principal razón para el sentimiento de inseguridad es	Que al propietario o inquilino se les puede pedir que abandonen / desalojo			Falta de dinero o de otros recursos	

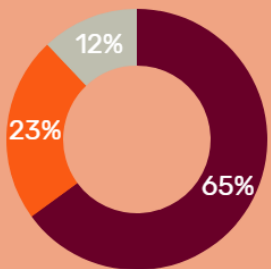
# COLOMBIA

Comparing residents by  in how secure they feel

Male



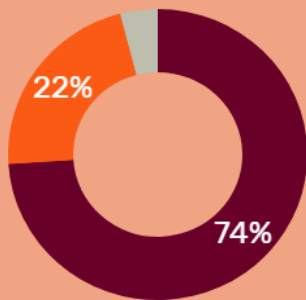
Female



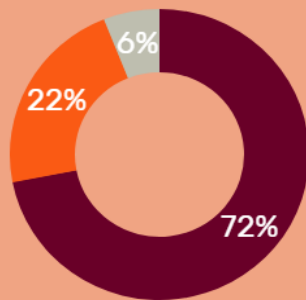
# CHILE

Comparing residents by  in how secure they feel

Male



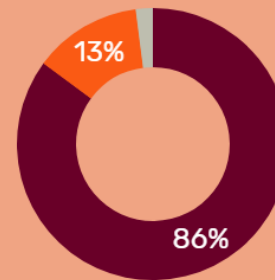
Female



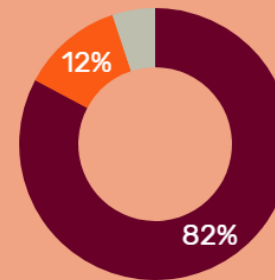
# PARAGUAY

Comparing residents by  in how secure they feel

Male



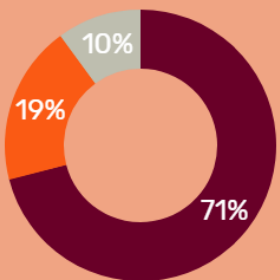
Female



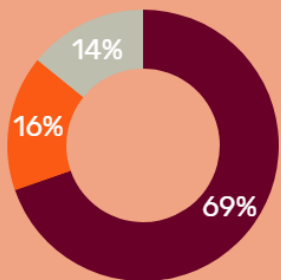
# ECUADOR

Comparing residents by  in how secure they feel

Male



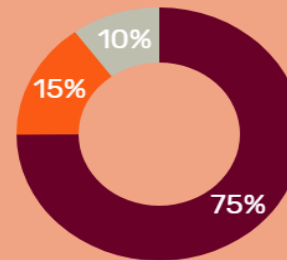
Female



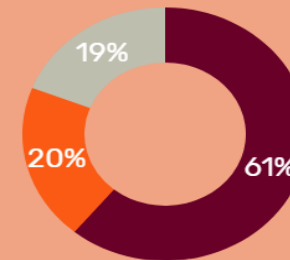
# PERÚ




Comparing residents by  in how secure they feel

Male



Female



-  Seguridad
-  Inseguridad
-  No sabe / no responde



# Prindex

Medición global de la percepción de los derechos de propiedad sobre la tierra

[www.prindex.net](http://www.prindex.net)

Una iniciativa conjunta de:



Supported by:

