



V

**Conferencia y Asamblea de la Red Interamericana
de Catastro y Registro de la Propiedad**

Del 8 al 10 de octubre de 2019. Buenos Aires, Argentina



**Red Interamericana
de Catastro y Registro
de la Propiedad**



Tecnología e interoperabilidad para la valuación



SESIÓN 3

*Tecnología e interoperabilidad para la
valuación*



Brent Jose, USA
ESRI



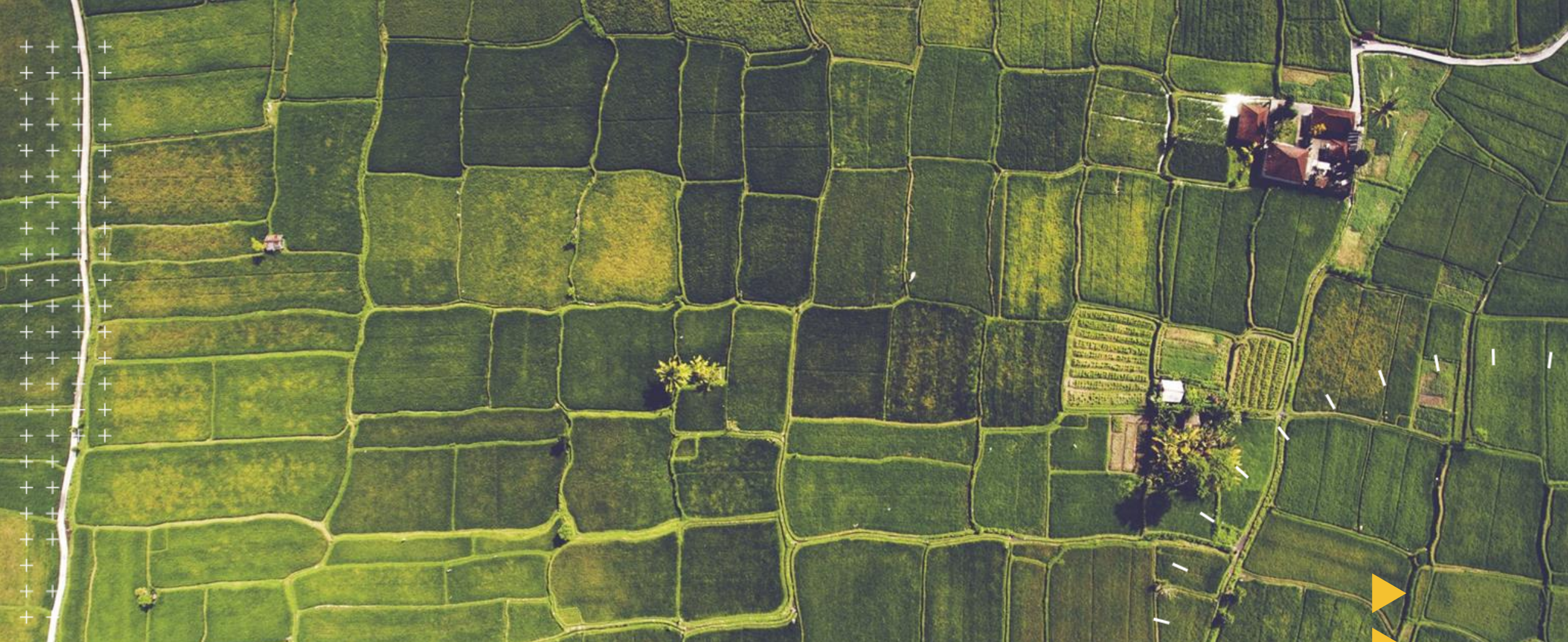
Sylvia Amado, Uruguay
Dirección Nacional del Catastro



William Pérez, USA
Trimble Inc.



José G. Montenegro, Panamá
ANATI



La tecnología al servicio de las políticas y los procesos de valoración de la propiedad

William Pérez - Gerente Global de Desarrollo de Negocios

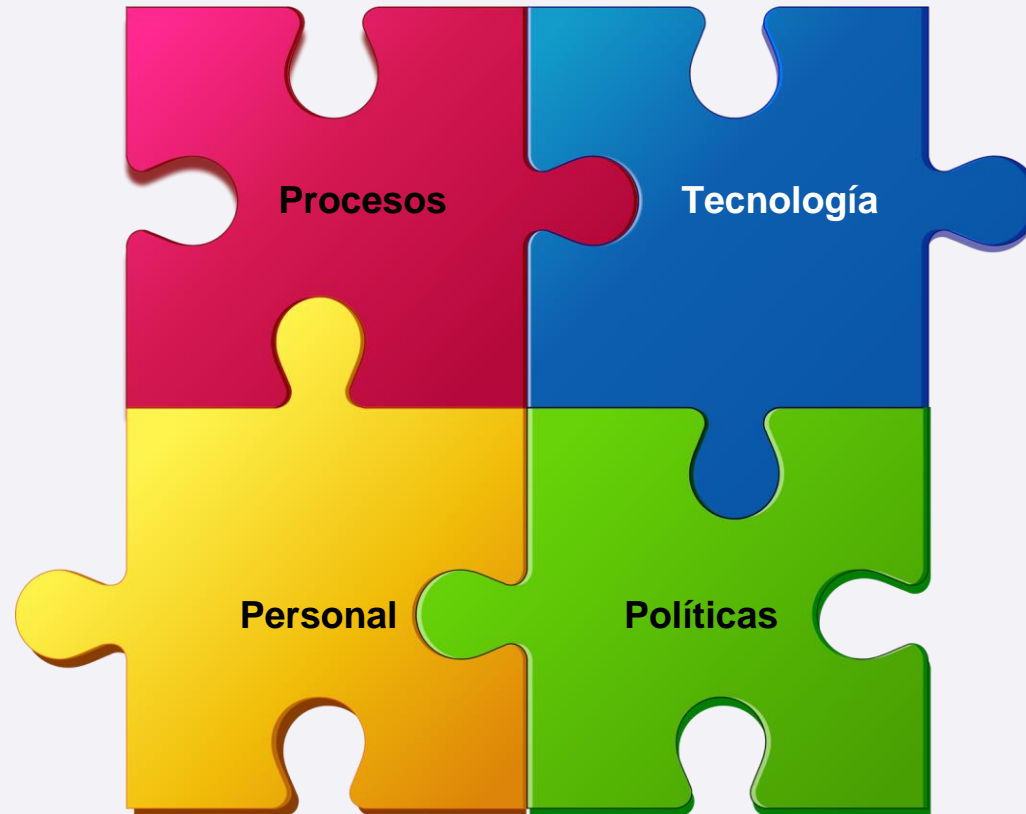


Acerca de Trimble

- Trimble Inc.
- Trimble Geospatial
- Trimble Land Administration (Administración de Tierras)

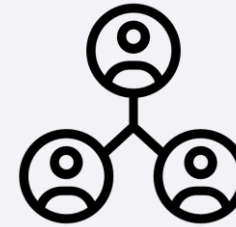


La tecnología es una sola pieza en este rompecabezas.

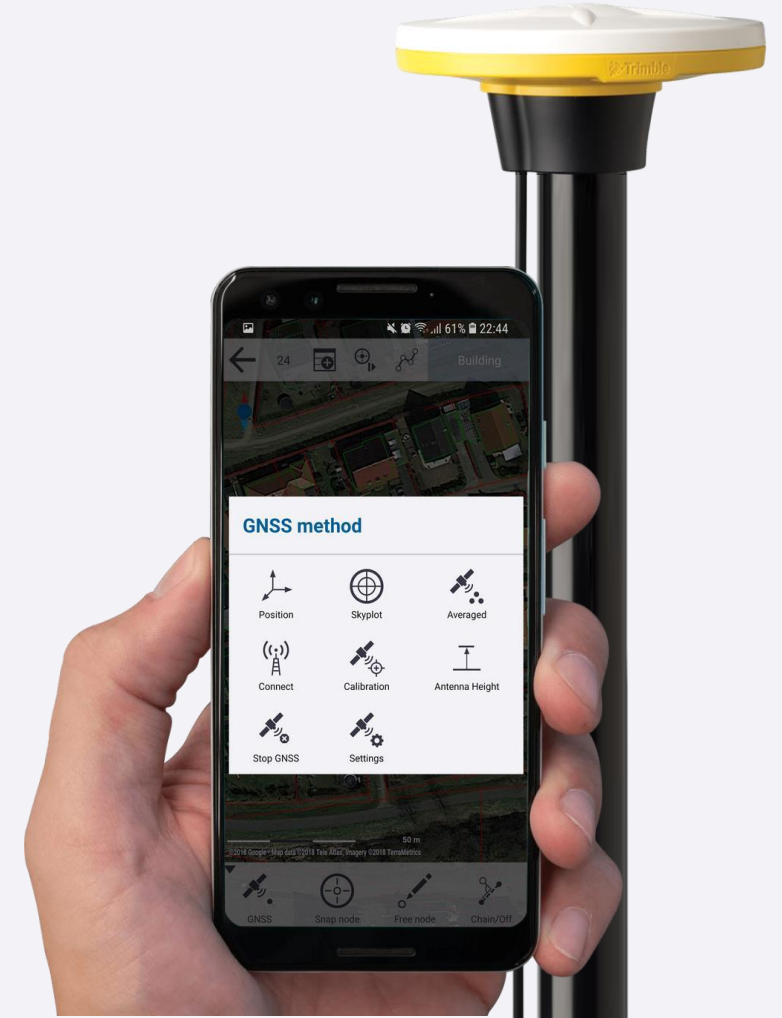


El alineamiento de las políticas, los procesos, el personal, y la tecnología es crítico para mantener una capacidad eficaz de la valuación de la propiedad.

- Factores claves del éxito
 - Compartir y coordinar información entre agencias relacionadas con la administración de tierras.
 - Mantener actualizado el inventario de bienes.
 - Hacer cumplir la recaudación de ingresos.



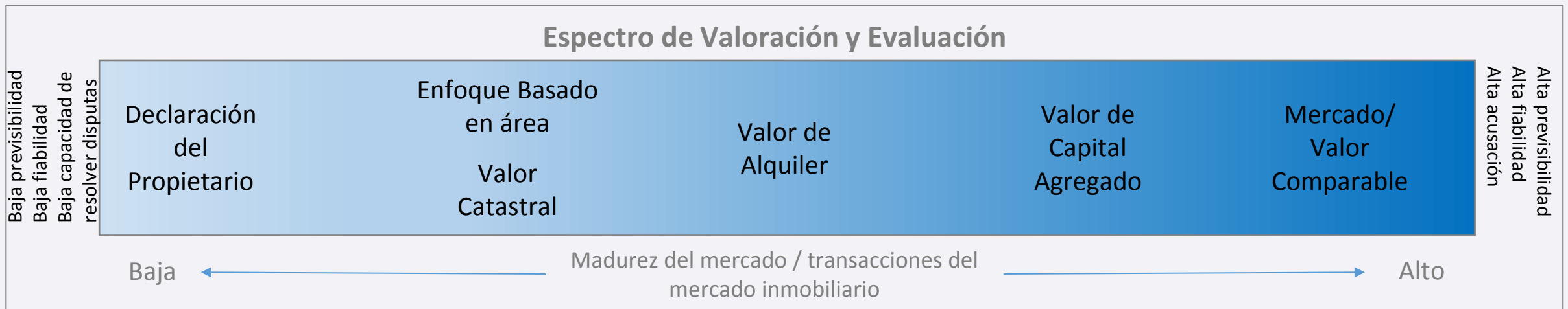
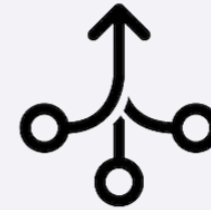
Alineamiento: políticas, los procesos, el personal, y la tecnología.



Un sistema de valoración de la propiedad eficaz debe ser sostenible desde una perspectiva tecnológica.

- **Sostenibilidad tecnológica**

- Interoperabilidad
- Flexibilidad/modularidad/configurabilidad



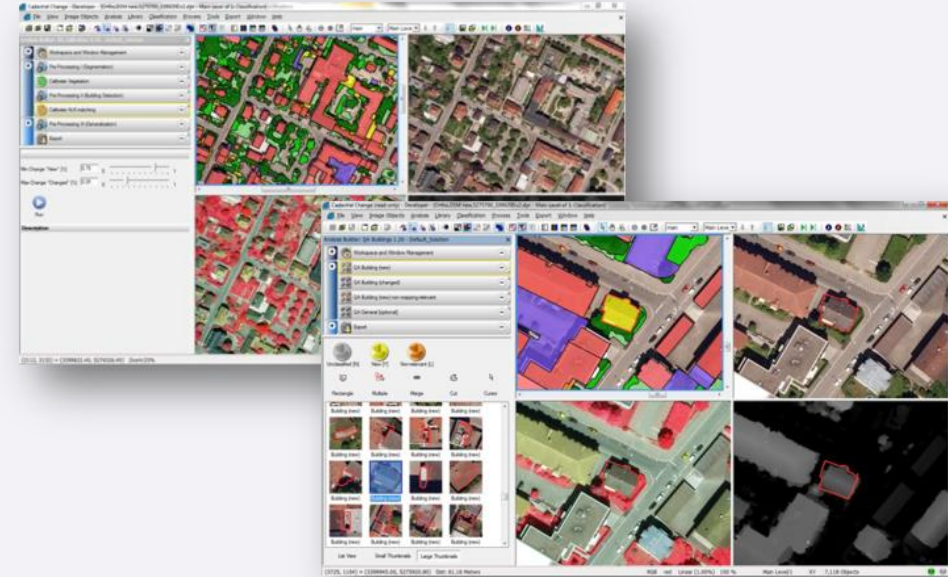
Un sistema de valoración de la propiedad eficaz debe ser sostenible desde una perspectiva económica.

- **Sostenibilidad económica**
 - Objetivo(s) del régimen
 - Funciones críticas
 - Mantener inventario
 - Mantener metodologías/factores
 - Regular metodologías y tasadores
 - Valuar activos
 - Calcular impuestos
 - Emitir facturas / gestionar cobros



La detección de cambios en el uso del suelo se puede aprovechar para identificar nuevas casas, edificios y otras mejoras.

- De procesos manuales con pérdidas de tiempo a...
- Procesos automatizados y estandarizados



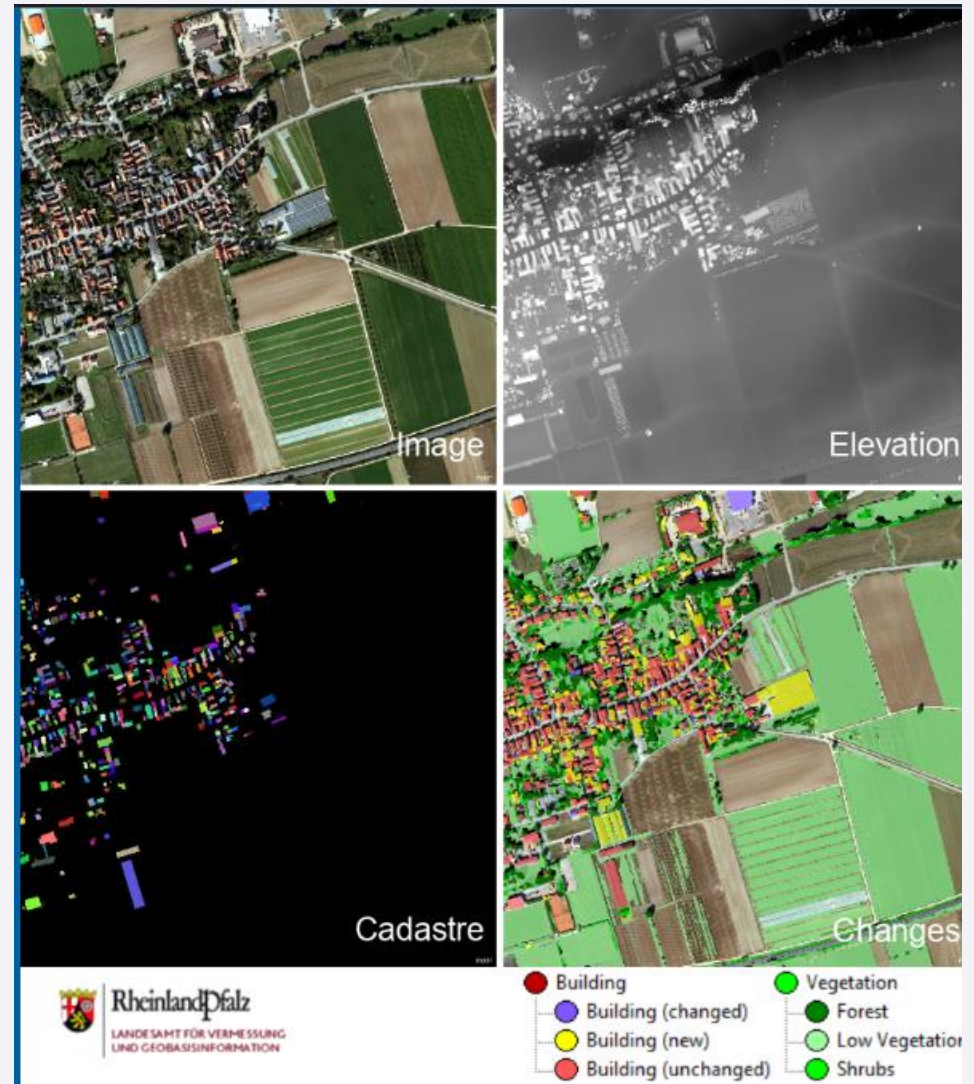
- classes
 - Building
 - Building (changed)
 - Building (new)
 - Building (unchanged)
 - Vegetation
 - Forest
 - Low Vegetation
 - Shrubs



Detección automatizada en cambios catastrales

"ECognition nos permite automatizar flujos de trabajo que requieren mucho tiempo. La detección de cambios en las propiedades, terrenos, registros topográficos) pueden ser estandarizado y el esfuerzo para interpretación de imágenes visuales y comparación en el campo puede ser optimizado".

(Renania-Palatinado)



China: detección automatizada de infracciones al código de construcción

China

La ciudad tenía las bases de datos:

Elevación
LiDAR

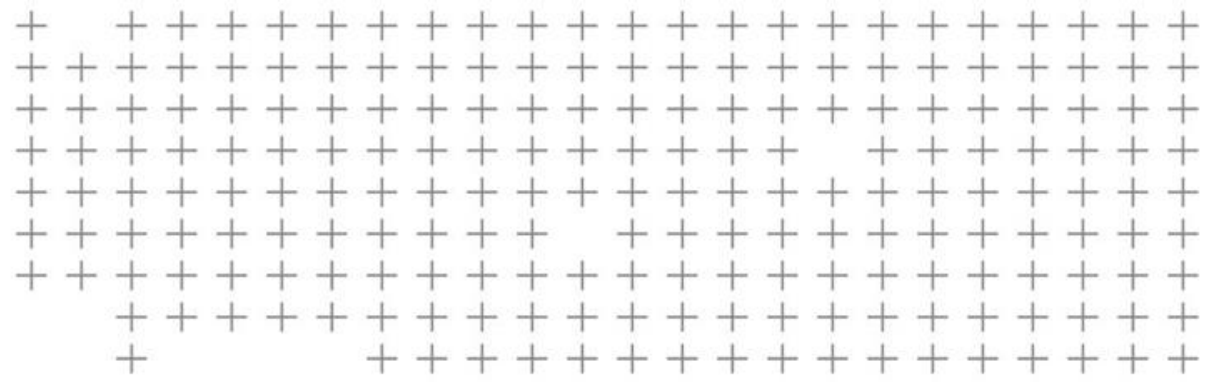


La tecnología sin una gestión del cambio adecuada producirá resultados limitados.

- Factores claves del éxito

- Capacitación, educación, y concientización
- Infraestructura legal y regulatoria
- Fuente única de información / plataforma integrada
- Datos actualizados





Muchas gracias por su atención
William Pérez
+1 (202) 420 9898
william_perez@trimble.com