



V

**Conferencia y Asamblea de la Red Interamericana
de Catastro y Registro de la Propiedad**

Del 8 al 10 de octubre de 2019. Buenos Aires, Argentina

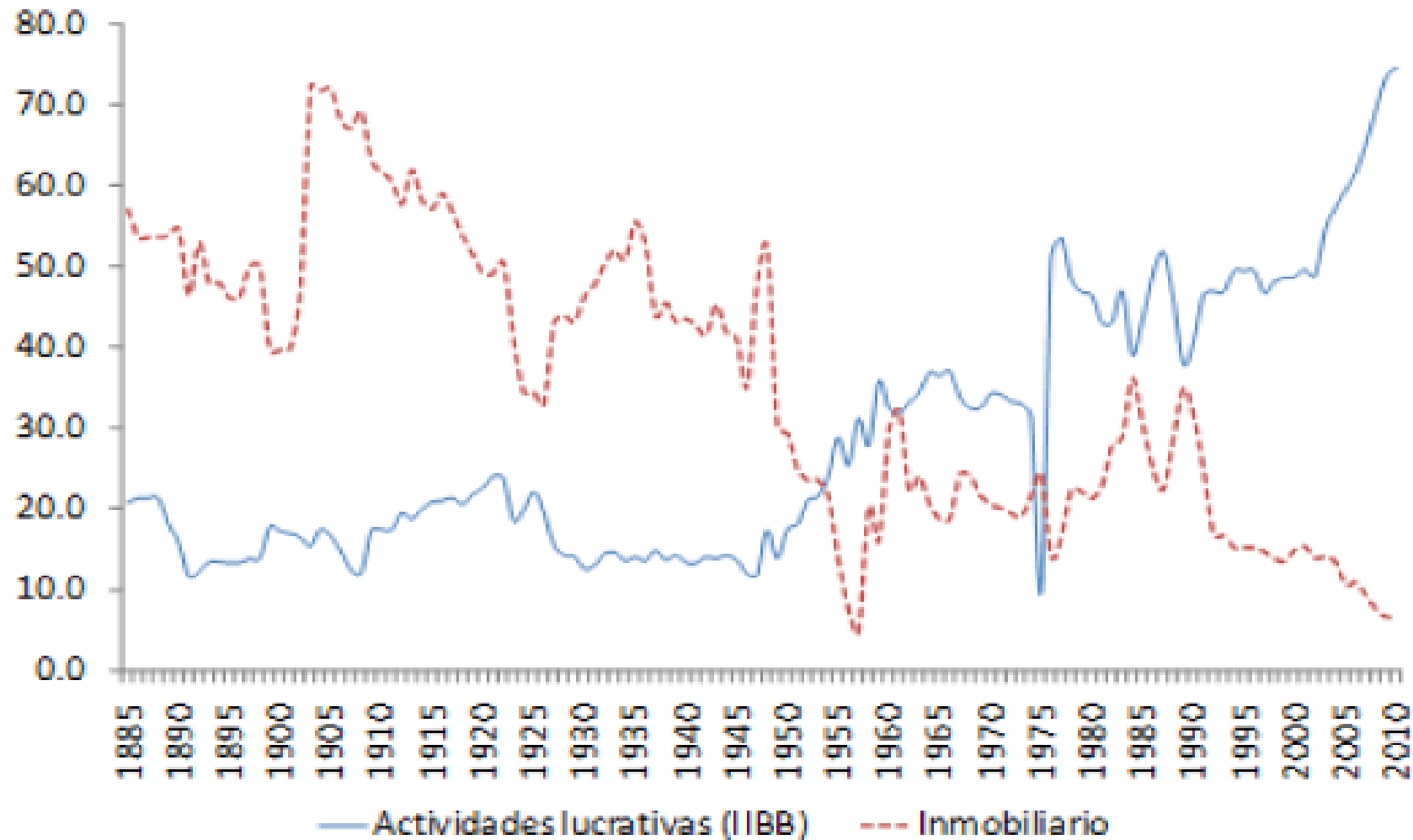
Reflexiones sobre la OFEVI

Juan Sanguinetti

Subsecretario de Coordinación Económica

Ministerio de Economía de la Provincia de Buenos Aires

Participación del Impuesto a los Ingresos Brutos e Inmobiliario en el total de recursos tributarios de la PBA. Periodo 1885 - 2010



Fuente: Marcelo Garriga: "Es posible aumentar el impuesto inmobiliario" en base a datos de A. Porto