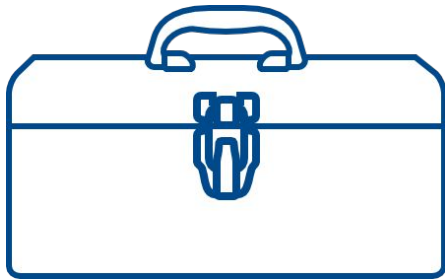


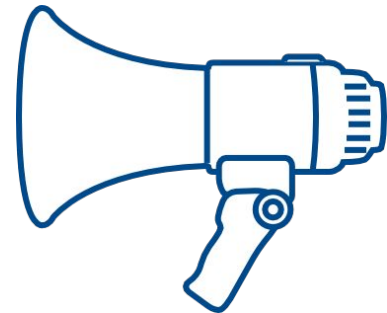
D | A | T | A 



Tools



Community



Activism

What we'll talk about today

- Por Mi Barrio (*For my borough*)

Open data and open services for public service delivery, while improving transparency.

- A Tu Servicio (*At your service*)

Informing choice and nudging behaviour through open data.

- Key lessons learned



PorMiBarrio

Reporte Ciudadano

Why?



Reportes

Aquí encontrará problemas en su zona o en la zona que desee reportar o chequear. **Para hacer el reporte sólo debe hacer click en el mapa en el lugar donde se encuentra el problema.**



RESIDUOS FUERA DEL CONTENEDOR POR CAPACIDAD INSUFICIENTE

Contenedor lleno

12:54, 20 Aug 2014



TRASLADO/ROTACION DEL CONTENEDOR

Contenedores llenos SIEMPRE colocados en la puerta de un Edificio.

11:49, 19 Aug 2014



PROBLEMAS AEREOS / PODA / ENFERMEDADES

Reclamo por corte ramas árboles calle Colonia

13:19, 13 Aug 2014





Ir a Parque Batlle, Av. Ricaldoni 1234

Martin Garrido

Todos los reportes

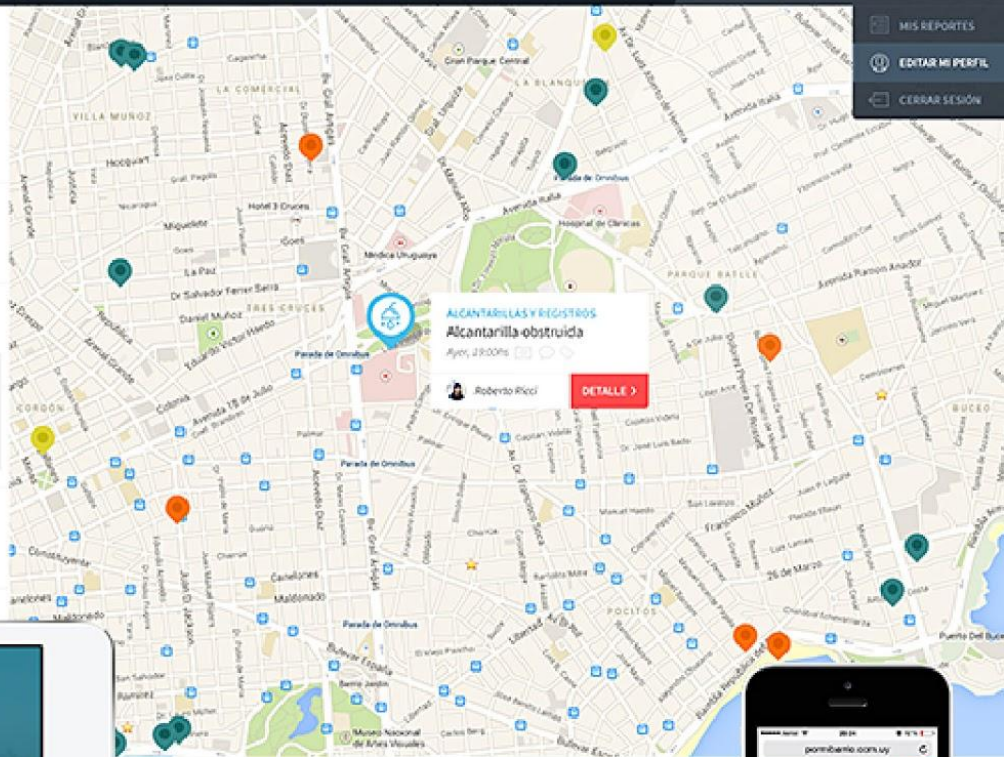
Donec quis turpis et elit vehicula dignissim ut quis lectus. Aenean gravida nisi vitae enim dignissim imperdiet. Duis varius justo purus, et lobortis turpis sagittis sed.

ARBOLADO
Árboles o ramas caídas: accidental
Hoy, 16:00hs

ALCANTARILLAS Y REGISTROS
Alcantarilla obstruida
Ayer, 19:00hs

SABANA, ESCOMBROS Y FERIAS
Levante de bolsas de barrio
Hoy, 08:00hs

ARBOLADO
Problema de desarrollo 2
Ayer, 19:00hs



PorMiBarrio

Mejorando la ciudad, contigo.

Esta es una plataforma para hacer reclamos por noturas y problemas que ves en la ciudad junto a vecinos y vecinas, reunidos desde el inicio del proceso de reparación. Lo llevamos adelante desde DATA (una organización de la sociedad civil) usando la plataforma de servicios abiertos de la Intendencia de Montevideo y con el apoyo del Defensor del Vecino.

1. Reportas un problema en el mapa o sumaste a uno ya creado.
2. Por Mi Barrio lo ingresa al Sistema Único de Reclamos de la IM.
3. Te enviamos información sobre el progreso, hasta su solución.

COMO FUNCIONA

COMENZAR AHORA

DATA

Realizar un reporte

Ubicación del problema

Categoría y subcategoría

Realizar el reporte



TOTALES



1547

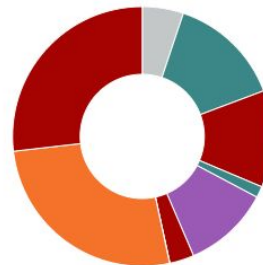
Usuarios registrados



3104

Reclamos online

REPORTES POR CATEGORÍA



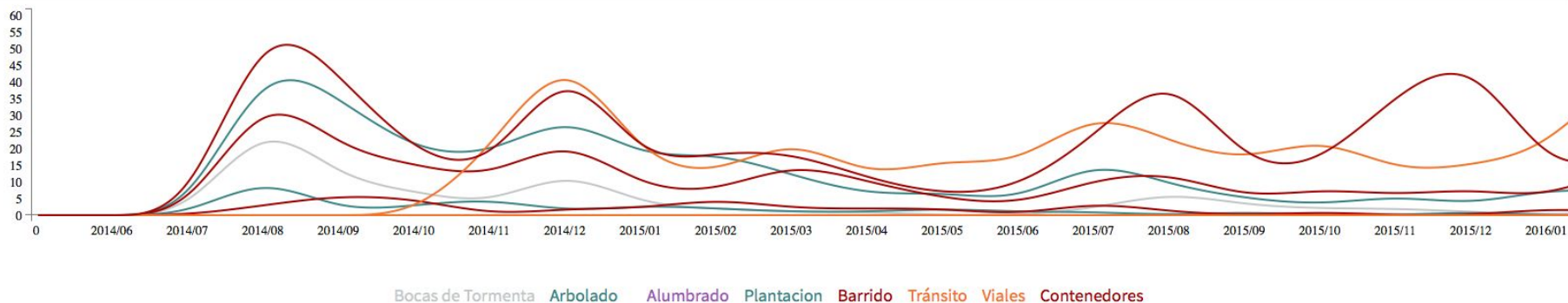
Categorías:

- Bocas de Tormenta
- Arbolado
- Basura, escombros y ferias
- Plantacion
- Alumbrado
- Barrido
- Tránsito
- Viales
- Contenedores

REPORTES POR ESTADO

653	en progreso
1938	arreglado - municipalidad
247	abierto
161	no se puede arreglar
105	arreglado - usuario

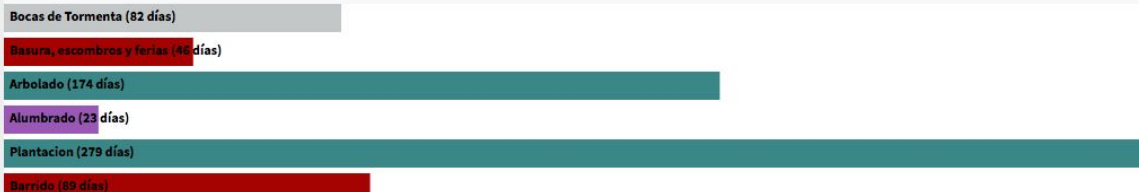
EVOLUCIÓN DE RECLAMOS



TIEMPO DE RESPUESTA PROMEDIO

101	arreglado - usuario
548	en progreso
72	abierto
566	no se puede arreglar
80	arreglado - municipalidad

TIEMPO DE RESPUESTA POR CATEGORÍA



Multi-stakeholder

- Civil society (DATA)
- Government (Montevideo Mayor's Office)
- Accountability (Neighbour's Ombudsman)
- Donors (AVINA and Omidyar)
- Citizens

D | A | T | A 



**Intendencia
de Montevideo**



**Defensoría
del Vecino**
Construyendo Ciudadanía



PorMiBarrio

Reporte Ciudadano



Offline work

**Open data +
open services**



Replication



PorMiBarrio

Mejorando la ciudad juntos.

Esta es una página para hacer reportes de los problemas que encuentres en tu cantón. Vos hacés el reporte desde tu computadora o celular y nosotros te mantenemos al tanto del proceso de resolución. La llevamos adelante ACCESA en colaboración con DATA Uruguay y en alianza con las Municipalidades.



1. Elegí tu municipalidad en la barra superior a la izquierda



2. Reportá un problema en el mapa o sumate a uno ya reportado



3. Por mi Barrio envía tu reporte al funcionario/a correspondiente en la Municipalidad



4. Te enviamos información sobre el progreso del reporte, hasta su solución.

COMO FUNCIONA

COMENZAR AHORA

Un proyecto de



ACCESA 

Con el apoyo de

AVINA
AMERICAS

Hivos
people unlimited

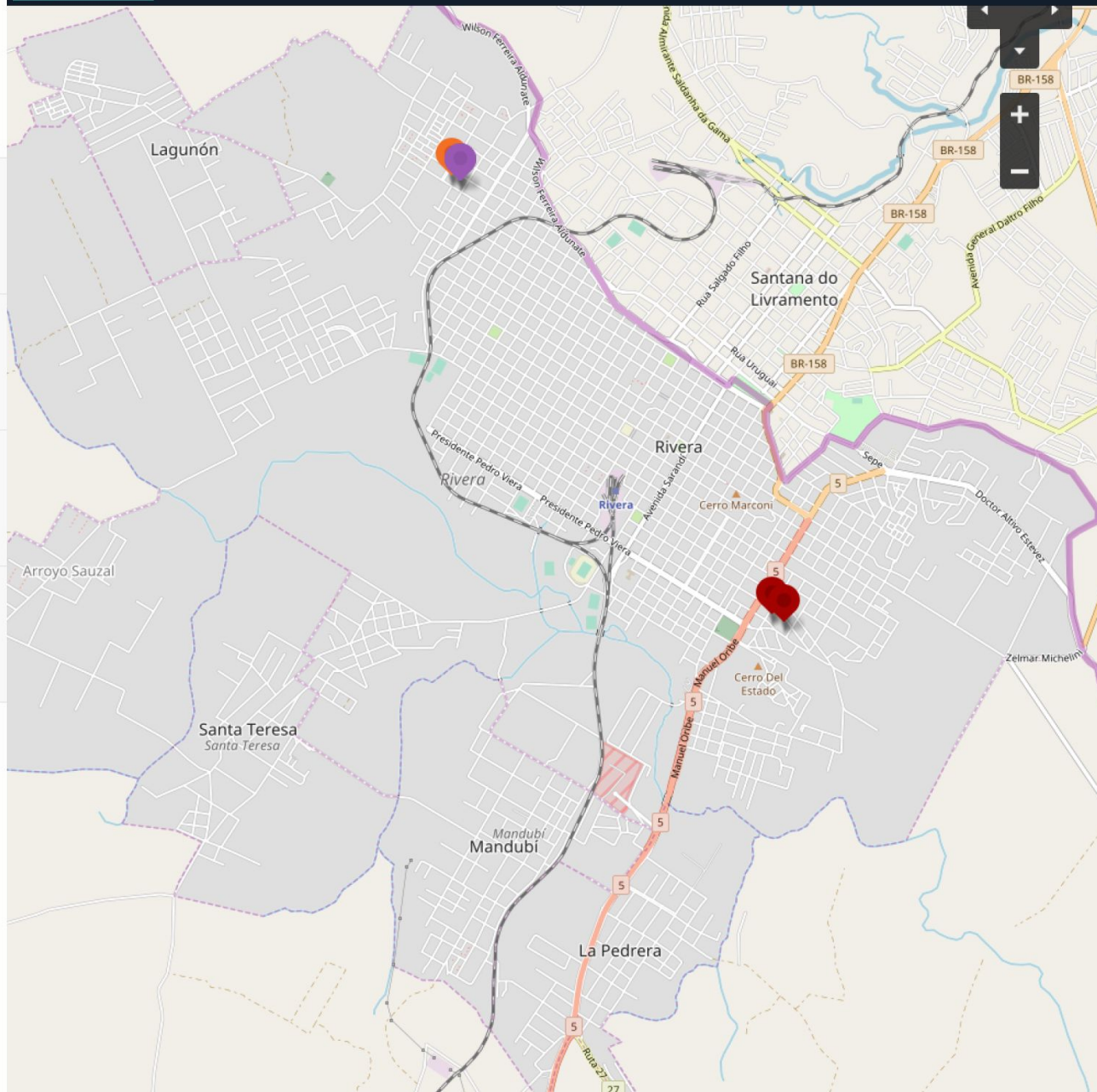
En colaboración con

Reportes

Aquí encontrará problemas en su zona o en la zona que desee reportar o chequear. **Para hacer el reporte sólo debe hacer click en el mapa en el lugar donde se encuentra el problema.**

- BARRIDO
- CONTENEDORES
- ALUMBRADO
- RECOLECCION
- RECOLECCIÓN POR CALENDARIO
- PROBLEMAS CON ANIMALES
- EMERGENCIAS DE ALUMBRADO
- TRÁNSITO

PARQUES Y JARDINES



SEÑAL EN MAL ESTADO
Falta de lomada - rotonda
 17/08/2017 14:23



FOCO APAGADO
Focos apagados
 17/08/2017 14:15



LEVANTE BASURALES
Recolección
 05/07/2017 20:17



LEVANTE BASURALES
Contenedor desbordado
 05/07/2017 18:28



D | A | T | A 



ATUSERVICIO.UY

 DATAuy.org

 DATAUruguay

 DATAuy

Why?



ATUSERVICIO.UY





ATUSERVICIO.UY

Versión BETA

Mediante esta herramienta, DATA y el Ministerio de Salud Pública permiten obtener, visualizar y comparar datos de prestadores de salud, para promover la toma de decisiones informadas de los usuarios y la transparencia del sistema.

Conozca más sobre el proyecto >

[Tweet](#) [Compartir](#) [800](#)

D A T A



1 Seleccionar departamento

Montevideo

2 Seleccionar prestador de salud

COSEM

Por más información

[Acceder a datos completos](#)

<p>Prestador</p>	<p>Tiempos de espera</p>	<p>Derechos de usuarios</p>	<p>Tickets y órdenes</p>	<p>Metas asistenciales</p>	<p>Cantidad de socios</p>	<p>Recursos humanos</p>
<ul style="list-style-type: none"> 1 Sede Primaria 2 Sede Secundaria 3 Policlínica 4 Urgencia <p>Ocultar referencias</p>	<ul style="list-style-type: none"> Médico general Cirujano general Pediatra Ginecólogo Médico de referencia 	<ul style="list-style-type: none"> Satisfacción Disponibilidad de agenda Trámites Disponibilidad de medicamentos Información sobre derechos Recepción de quejas 	<ul style="list-style-type: none"> Medicamentos Consultas Consultas urgencia Estudios 	<ul style="list-style-type: none"> Afiliados c/médico de referencia (%) Embarazadas correct. controladas (%) Niños (1 año) correct. controlados (%) 		<ul style="list-style-type: none"> Médicos generales Médicos de familia Pediatras Ginecólogos Enfermeros Lic. en enfermería
<p>COSEM</p> <p>Cosem</p> <p>www.cosem.com.uy</p> <p>Estructura: 1 2 X 1 P X S 1</p> <p>Sedes en: Montevideo, Canelones</p> <p>Comparar</p>	<p>83.0 %</p> <p>83.4 %</p> <p>80.9 %</p> <p>41.7 %</p> <p>44.3 %</p>	<p>34.3 %</p> <p>99.8 %</p> <p>95.8 %</p>	<p>7.7</p>	<p>90.0 %</p>	<p>Comentarios y soporte</p>	

Visualizá y compará Indicadores de todos los prestadores de salud del país



Te mostramos listado todos los prestadores de Salud del Uruguay elegí cuál te corresponde y compará con el resto.

Todo el país

Elija una institución

 Prestador	 Tiempos de espera	 Derechos de usuario	 Precios FONASA	 Metas asistenciales	 Cantidad de socios	 RRHH
<p>AMDM IAMPP</p> <p>ASISTENCIAL MEDICA DEPARTAMENTAL DE MALDONADO IAMPP</p> <p>www.asistencial.com.uy</p> <p>COMPARAR</p> <p>Ver estructura y sedes</p>	<p>Médico general 0,1 DIAS</p> <p>○ ○ ○ ○ ○</p> <p>Cirujano general 3,6 DIAS</p> <p>○ ○ ○ ○ ○</p> <p>Pediatra 0,7 DIAS</p> <p>○ ○ ○ ○ ○</p> <p>Ginecólogo 4,0 DIAS</p> <p>○ ○ ○ ○ ○</p>	<p>Satisfacción 7,8</p> <p>Disponibilidad de agenda 38,9%</p> <p>Trámites 68,9%</p> <p>Disponibilidad de medicamentos 82,7%</p> <p>Información sobre derechos 40,3%</p> <p>Recepción de quejas 41,8%</p>	<p>Consultas urgentes (promedio) ⑤④③②①</p> <p>Estudios (promedio) ⑤④③②①</p> <p>Consultas (promedio) ⑤④③②①</p> <p>Medicamentos (promedio) ⑤④③②①</p>	<p>Embarazadas correct. controladas (%) 99,0%</p> <p>Niños (1 año) correct. controlados (%) 100,0%</p>	<p></p> <p>79.174</p> <p>2.26% del SNIS</p>	<p>Médico general 17,5/10.000</p> <p>④ ④ ④ ④ ④</p> <p>Médicos de familia 0,0/10.000</p> <p>④ ④ ④ ④ ④</p> <p>Pediatras 29,6/10.000</p> <p>④ ④ ④ ④ ④</p> <p>Cinecólogos 11,2/10.000</p> <p>④ ④ ④ ④ ④</p> <p>Aux. de enfermería 12,1/10.000</p> <p>④ ④ ④ ④ ④</p> <p>Lic. en enfermería 0,6/10.000</p> <p>④ ④ ④ ④ ④</p> <p>Médico general 11,6/10.000</p>

Project's key points

- Democratizing access to information on health providers
- Project co-created with Public Health Ministry
- Developed as Free/Open Source Software with open data
- Pioneering experience

Impact

- From 500 downloads of the data to +65.000 sessions
- Data quality improvements and strengthening of comptroller role
- User verification of data
- Availability of new datasets
- Public discussion on health providers based on data
- Data journalism using app's open data
- Claims derived to proper channels
- Positive impact on prices

What have we learned from this kind of projects?

Key lessons

- Seek the right partners
- Find where you can be complementary with them
- Co-create as much as you can
- Assume you'll need to adapt, change and iterate
- Project starts when app development finishes
- Promotion and communication are as important as the app

Thanks!

chino@datauy.org