

# IDE PARA LA ADMINISTRACIÓN DE TIERRAS (IDE-AT)

Eje estructurante para el catastro multipropósito y el ordenamiento social de la propiedad en Colombia

**Tatiana Escovar Fadul**

Directora Ordenamiento Social de la Propiedad Rural



GOBIERNO DE COLOMBIA



MINAGRICULTURA

## Infraestructuras de Datos Espaciales

- Mejoran la gestión de información para formulación e implementación de políticas públicas.
- Ofrecen información geográfica con valor agregado para sector público, privado y ciudadanía
  - Velan por la custodia de información de calidad.

## IDE para la Administración de Tierras (IDE-AT)

Respuesta a la necesidad nacional de contar con una instancia que soporte la gestión de la información y del conocimiento geoespacial para la administración del territorio en el país.



## PROBLEMÁTICA AT

- **Desarticulación de sistemas misionales** de las entidades involucradas en la AT.
- **Duplicación de datos**
- Inexistencia de un **punto único** de acceso para la **gestión de la información AT**
- **Requerimientos** de los usuarios **no estandarizados**.
- **Información no disponible:** inexistencia de webservices geospaciales especializados.

**Inefectividad para la toma de decisiones en el territorio e ineficiencia en el gasto público**

## ICDE – Políticas de información

IDE - AT

Políticas de Operación

Articular la **producción, disponibilidad, acceso y actualización** de la información geográfica en la Administración de Tierras

Promover la **participación** de las entidades relacionadas

Disponer de **herramientas y funcionalidades que posibiliten la interoperabilidad** de datos y servicios.

**SISTEMA DE ADMINISTRACION DE TIERRAS**



GOBIERNO DE COLOMBIA

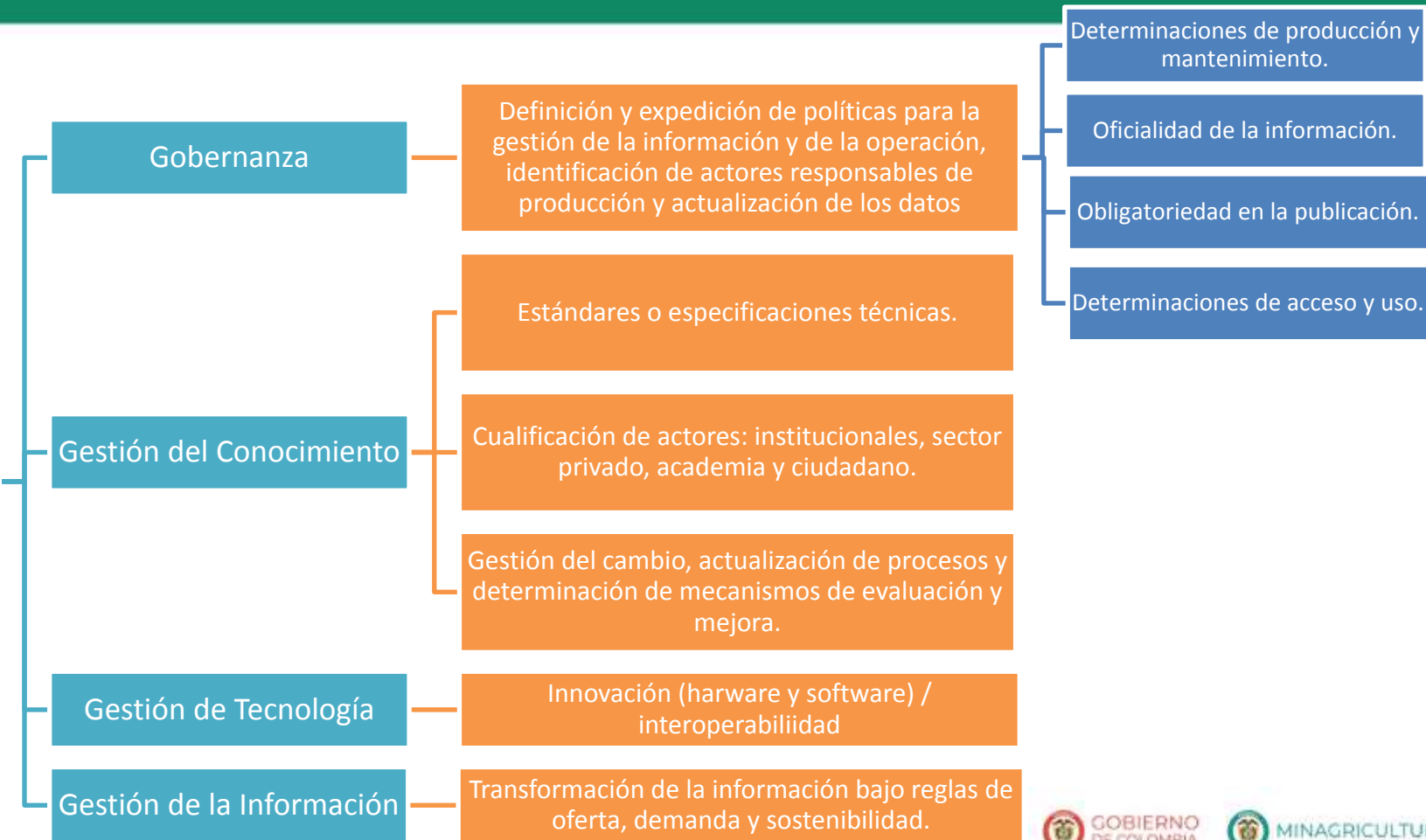


MINAGRICULTURA

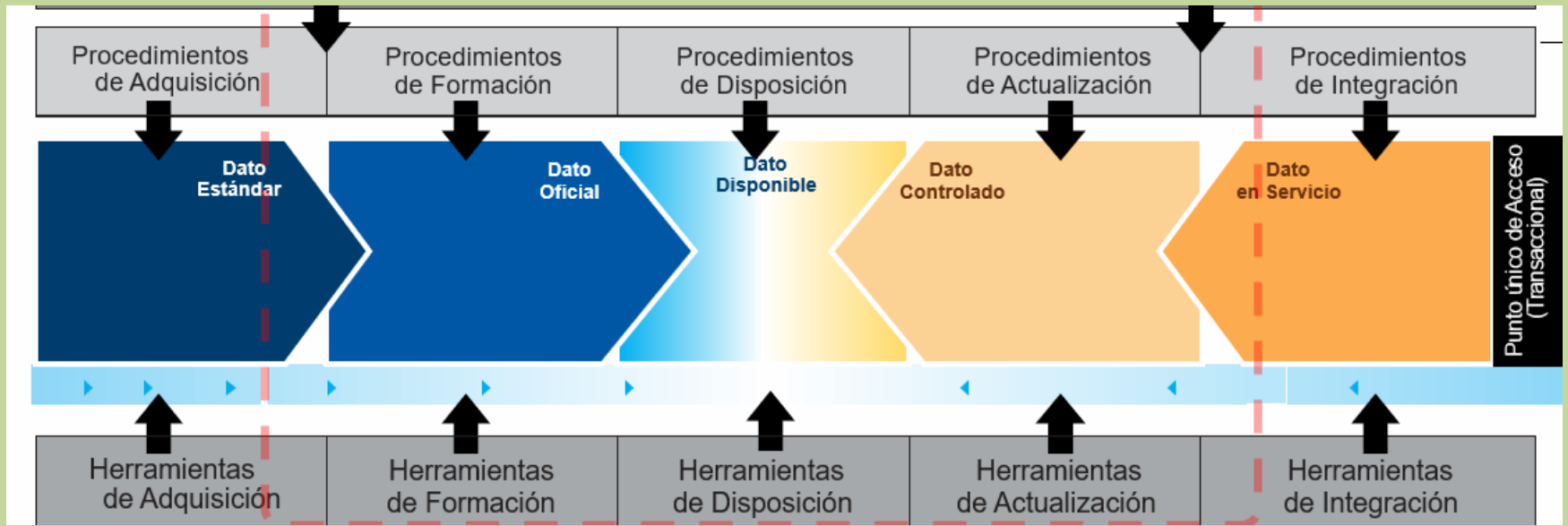


# SAT

Sistema de Administración de Tierras



# FASES



## CADENA DE VALOR DE LA ADMINISTRACIÓN DE TIERRAS

Adaptado de SECO, 2019



# Avances de Colombia en materia de IDE AT y SAT

- A. Diseño y adopción del modelo de datos **LADM-COL** para garantizar la **interoperabilidad** de la información - **semántica común**. Permite **integrar la información** de las entidades publicas relacionadas, **asociarla con información predial** y **ponerla a disposición** del publico, dando aplicación a los lineamientos de datos abiertos. **MINTIC impulsa la implementación del estándar LADM-COL** a nivel sectorial.
- B. Etapa de estructuración del **NUPRE** (número único predial) para la identificación unívoca de los predios en los sistemas de información catastral y registral. Se construirá en la llave de intercambio de la información.
- C. **DANE**: Lidera actualmente la creación de un **sistema unificado de registros estadísticos para el país**, incluyendo los registros de población, empresarial, actividades e inmobiliario **interoperable con el catastro multipropósito**. Esto garantiza disponibilidad de la información para el escalamiento.



# Avances de Colombia en materia de IDE AT y SAT

**Repositorio de Datos Maestro Catastro – Registro (MDM):** Diseño y en etapa de pruebas del Repositorio central basado en el modelo LADM COL que ofrece los servicios para establecer y mantener la información relativa a la tenencia de la tierra, basada en la información de catastro-registro.

## MDM

Repositorio de datos maestro catastro - registro

Implementación con uso de metodología de Gestión de Datos Maestros (MDM52)

Diseñado con base en el modelo de datos LADM-Col

Contiene interfaces programáticas para establecer consultas

Contiene interfaces para permitir consumo e integración de contenidos geográficos

Instalación en sitio tercerizado o nube pública o privada para garantizar disponibilidad de la información



[www.minagricultura.gov.co](http://www.minagricultura.gov.co)

@Minagricultura

@tatisef



GOBIERNO  
DE COLOMBIA



MINAGRICULTURA