



CATASTRO BOGOTÁ

Webinar OEA - Catastro y Registro Abierto

Foto: cortesía de Carlos Lema



ALCALDÍA MAYOR
DE BOGOTÁ D.C.

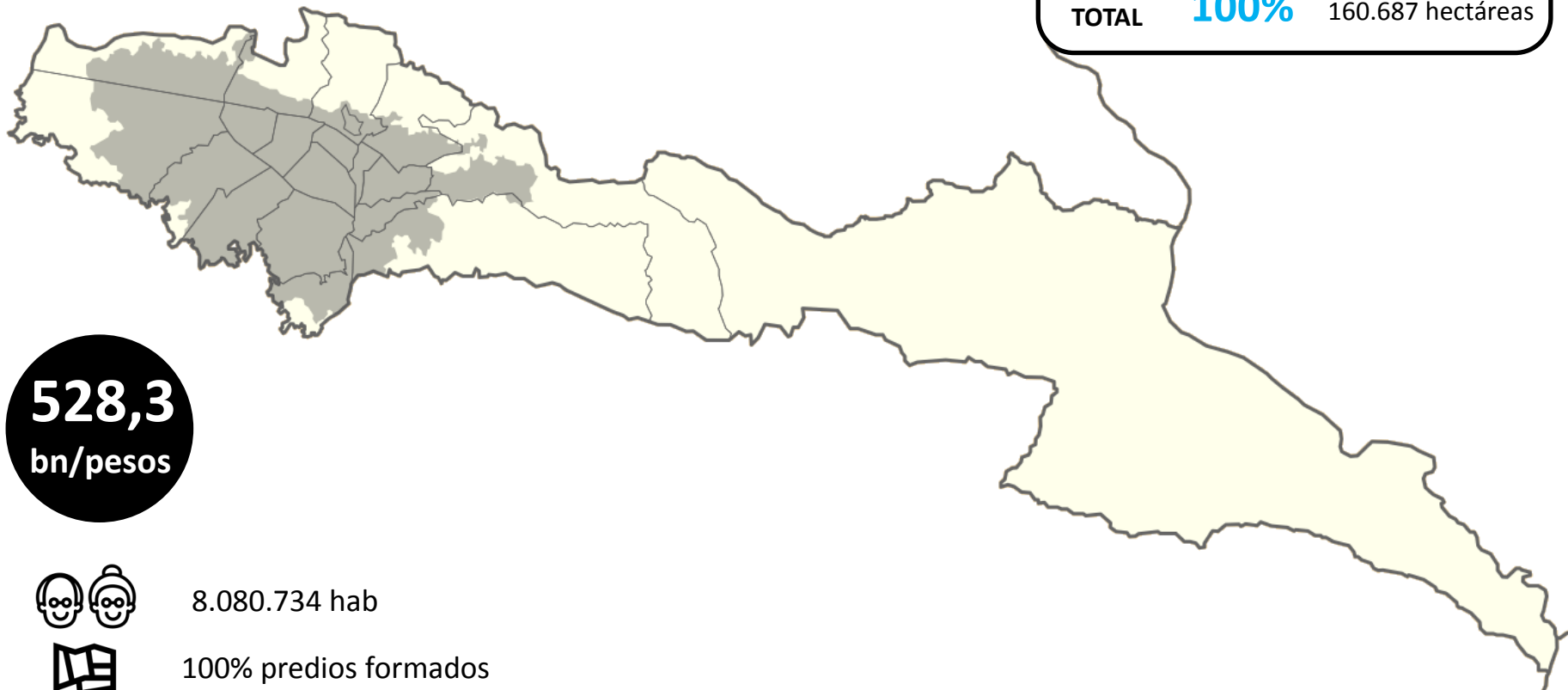
BOGOTÁ
MEJOR
PARA TODOS

HACIENDA
Unidad Administrativa Especial de Catastro Distrital

CONTEXTO



URBANO	24%	37.945 hectáreas
RURAL	76%	122.742 hectáreas
TOTAL	100%	160.687 hectáreas



528,3
bn/pesos



8.080.734 hab



100% predios formados
100% actualizado



15% predios de Colombia



ALCALDÍA MAYOR
DE BOGOTÁ D.C.

BOGOTÁ
MEJOR
PARA TODOS

HACIENDA
Unidad Administrativa Especial de Catastro Distrital

¿QUÉ HACE CATASTRO BOGOTÁ?

La realidad cambia rápidamente, el acceso a la información es la clave para una buena toma de decisiones.



Formación
Actualización
Conservación

1.1 CAPTURA DE INFORMACIÓN FÍSICA

1.1.1 USO DE FUENTES SECUNDARIAS

Licencias de construcción

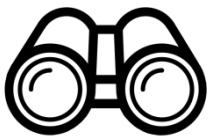
- Urbanización
- Propiedad horizontal
- Re-loteo, y otras.

Acometidas de servicios públicos

- Agua
- Electricidad
- Gas

Entre otras

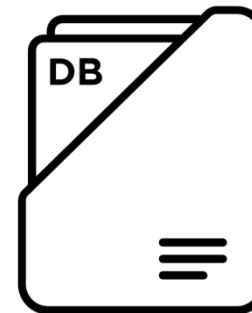
1.1.2 PRE-RECONOCIMIENTO



[En campo]

Fuentes secundarias vs realidad física

Destinación
Usos
Área construida
Características construcción



Anticipar cambios



ALCALDÍA MAYOR
DE BOGOTÁ D.C.

BOGOTÁ
MEJOR
PARA TODOS

HACIENDA
Unidad Administrativa Especial de Catastro Distrital

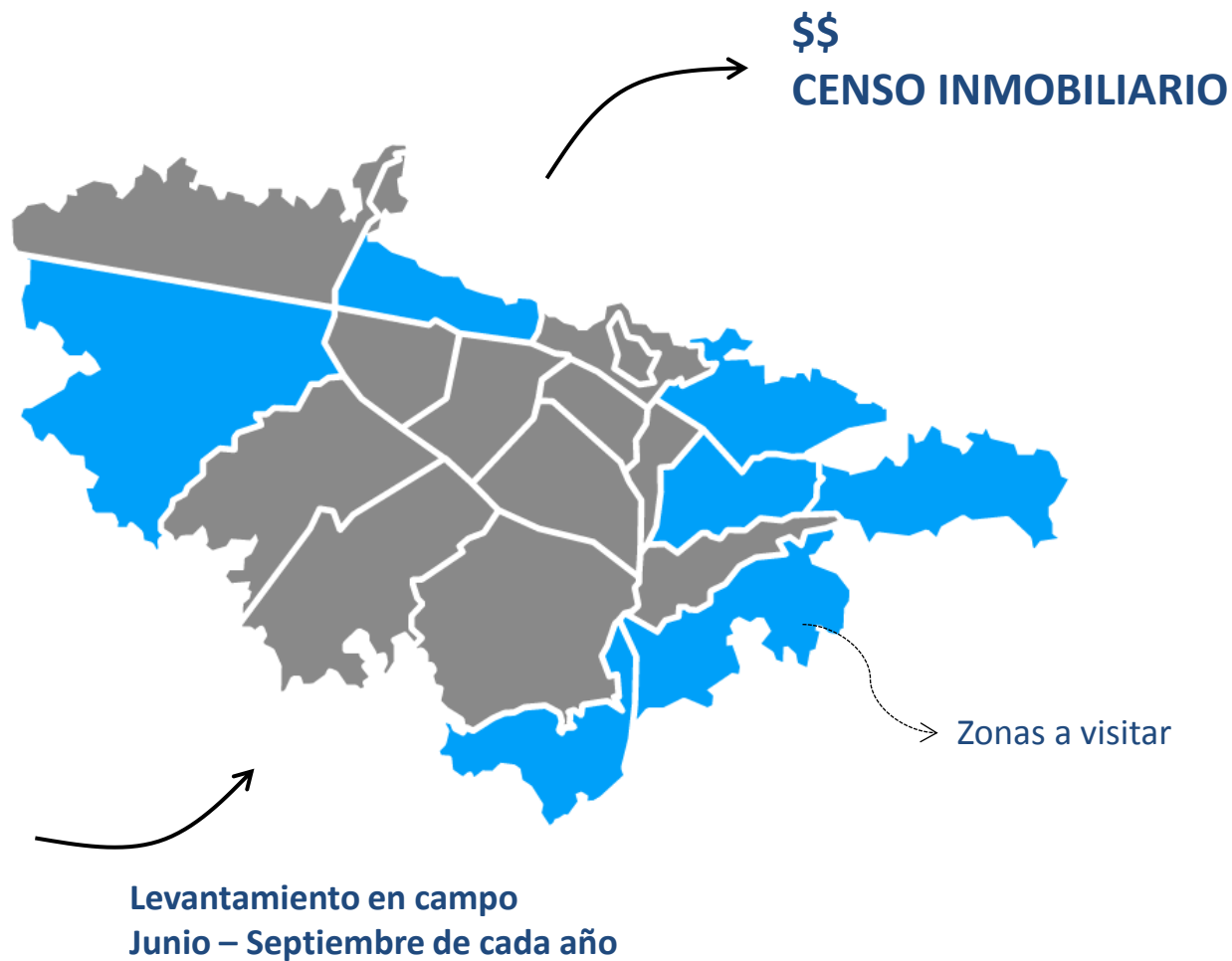
1.1.3 PLAN DE TRABAJO DE CAMPO PARA CAPTURA

Analizamos:

+ 830.000

Visitamos:

+20.000



**\$\$
CENSO INMOBILIARIO**

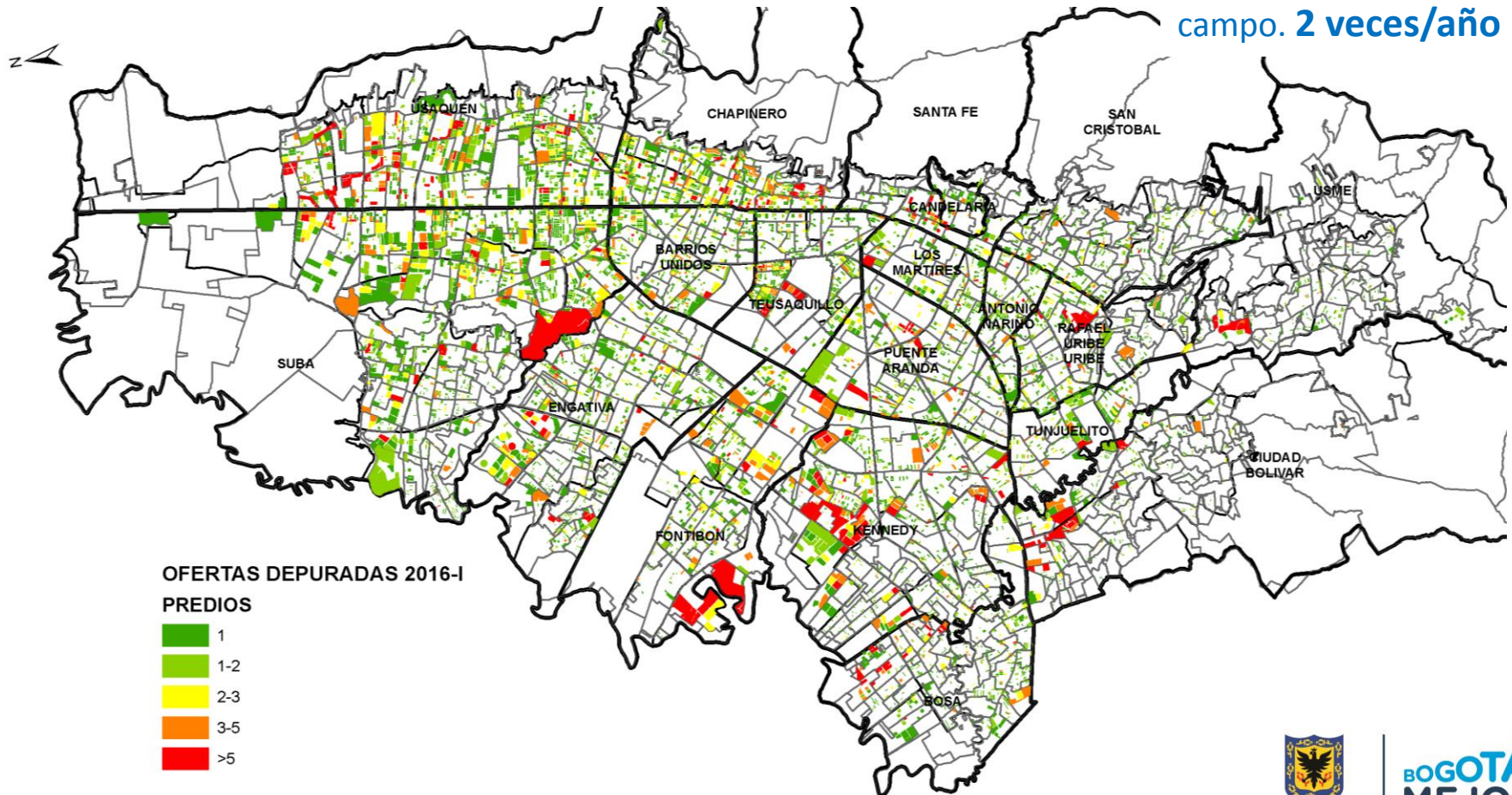
Zonas a visitar

**Levantamiento en campo
Junio - Septiembre de cada año**

1.2 CAPTURA DE INFORMACIÓN VALUATORIA

1.2.1 OBSERVATORIO TÉCNICO CATASTRAL

Información
recolectada en visita a
campo. **2 veces/año**



HACIENDA
Unidad Administrativa Especial de Catastro Distrital

BOGOTÁ
MEJOR
PARA TODOS

1.2.2 DISEÑO MUESTRAL

Diseño óptimo para encontrar valor integral, a partir de 13 «estratos» muestrales.

CÓDIGO - MODELO		2016		2017	
		N	n	N	n
0	Inclusión Forzosa	2.734	2.734	2.440	2.440
1	Residencial NPH, estratos 1,2 y 3.	627.969	793	631.085	1.105
2	Residencial PH, estratos 1,2 y 3.	536.604	627	557.200	532
3	Residencial PH, estratos 4,5 y 6.	371.879	742	380.950	OFERTAS ⁽¹⁾
4	Comercial NPH.	21.063	1262	20.972	1.657
5	Oficinas PH.	44.983	1046	45.884	2.909
6	Residencial NPH, estratos 4,5 y 6.	32.892	434	32.745	1.647
7	Oficinas NPH.	17.106	1048	16.990	1.904
8	Depósitos (principalmente NPH).	12.619	1493	12.496	1.756
9	Comercial PH.	24.129	1569	24.695	1.724
10	Bodegas NPH.	17.701	742	17.507	1.259
11	Bodegas PH.	1.420	636	1.420	668
12	Industria (principalmente NPH).	1.971	294	1.846	803
13	Usos 001,002,009 y 019 en PH.	38.807	802	39.582	1.244
TOTAL		1.751.877	14.222	1.785.812	19.648

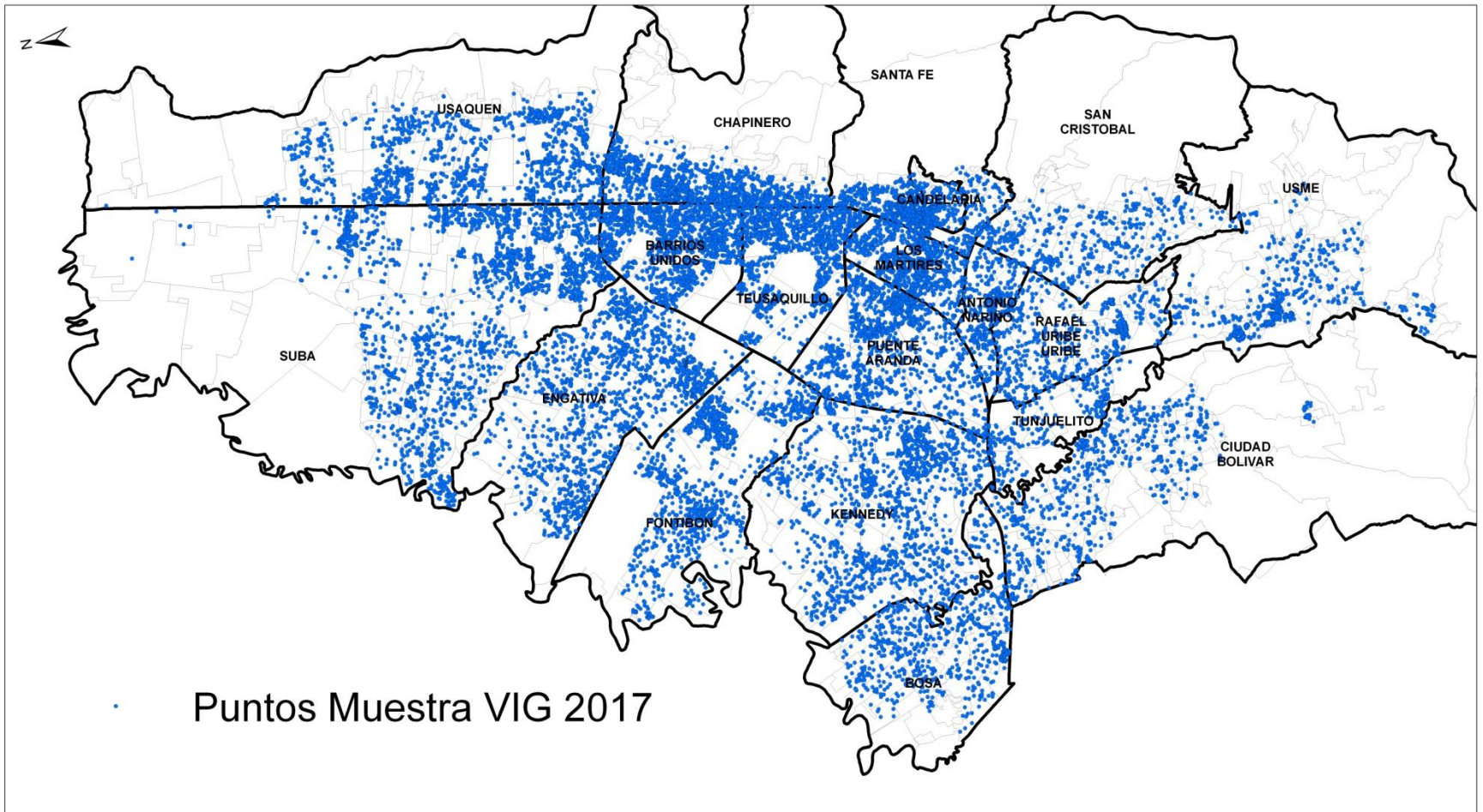
⁽¹⁾Para el Modelo 3 (Residencial PH, estratos 4,5 y 6) además de las **OFERTAS** se selecciona una muestra probabilística de refuerzo de 557 puntos.



ALCALDÍA MAYOR
DE BOGOTÁ D.C.



HACIENDA
Unidad Administrativa Especial de Catastro Distrital



• Puntos Muestra VIG 2017

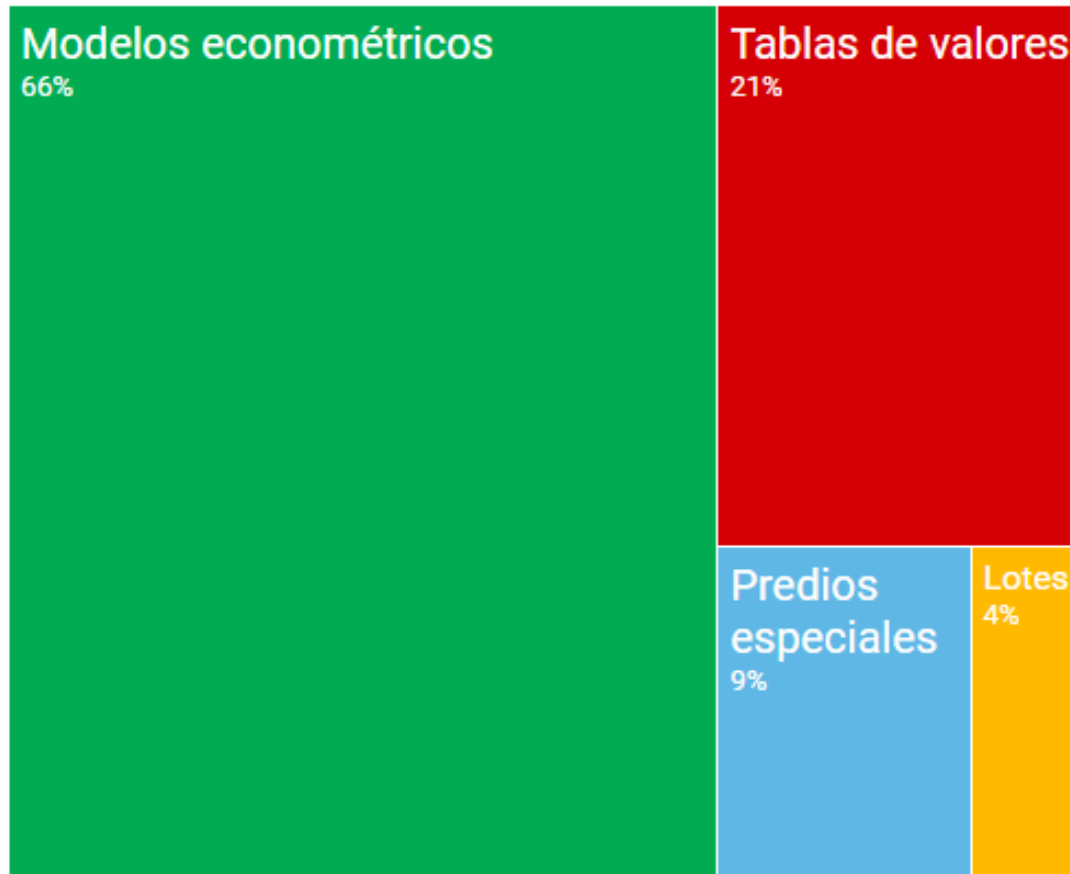


ALCALDÍA MAYOR
DE BOGOTÁ D.C.

BOGOTÁ
MEJOR
PARA TODOS

HACIENDA
Unidad Administrativa Especial de Catastro Distrital

1.2.2 MODELOS ECONOMÉTRICOS



Principales variables

Ubicación respecto a hitos inmobiliarios

Edad, tipología, conservación, áreas, entre otros.

- Posiciones en la ZHF
- Estrato

VARIABLES CREADAS PARA MARCAR COMPORTAMIENTOS ATÍPICOS.



ALCALDÍA MAYOR
DE BOGOTÁ D.C.

BOGOTÁ
MEJOR
PARA TODOS

HACIENDA
Unidad Administrativa Especial de Catastro Distrital

capturar

integrar

disponer



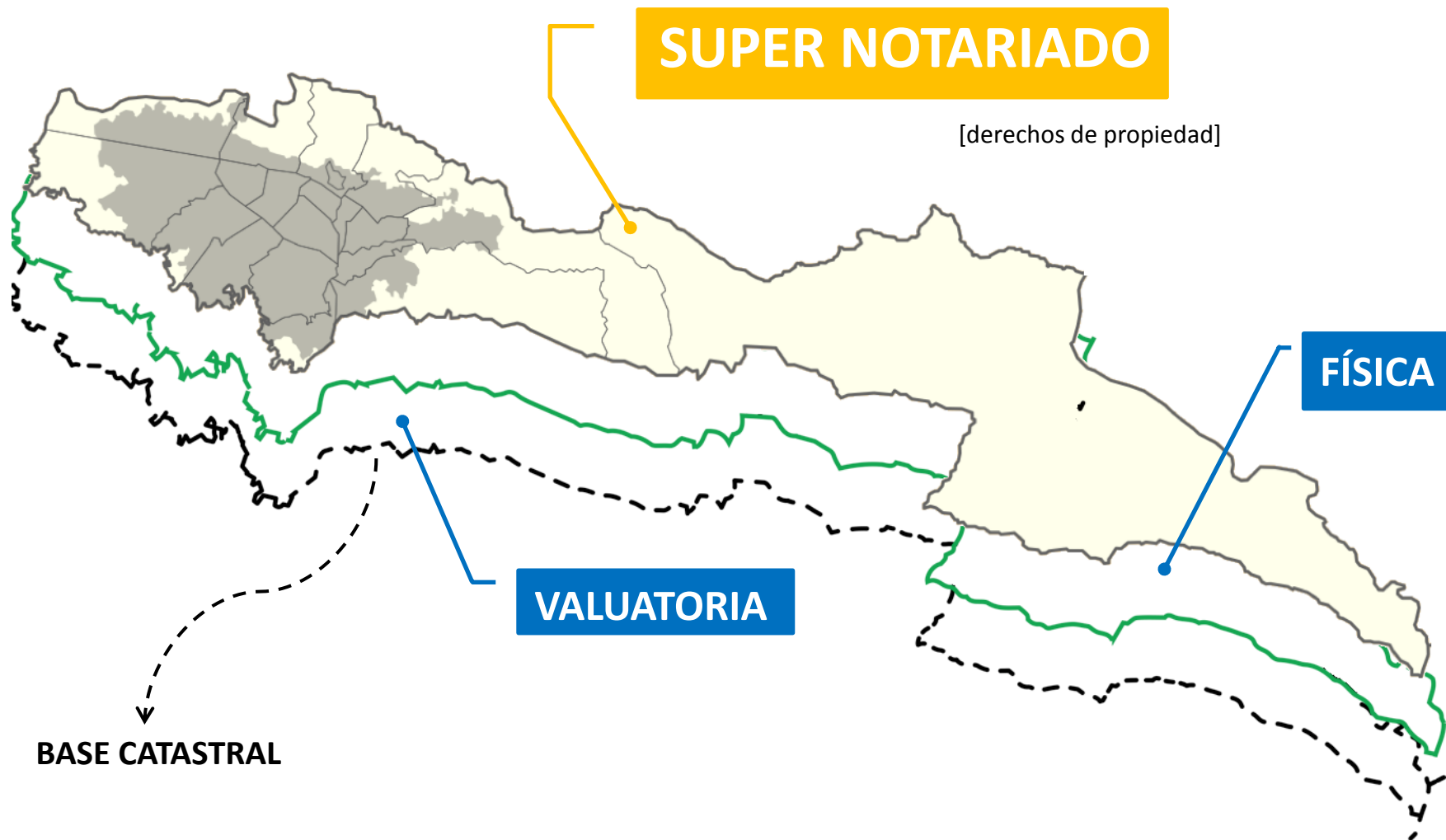
ALCALDÍA MAYOR
DE BOGOTÁ D.C.

BOGOTÁ
MEJOR
PARA TODOS

HACIENDA
Unidad Administrativa Especial de Catastro Distrital

2. INTEGRAR

2.1 INFORMACIÓN JURÍDICA



capturar

integrar

disponer



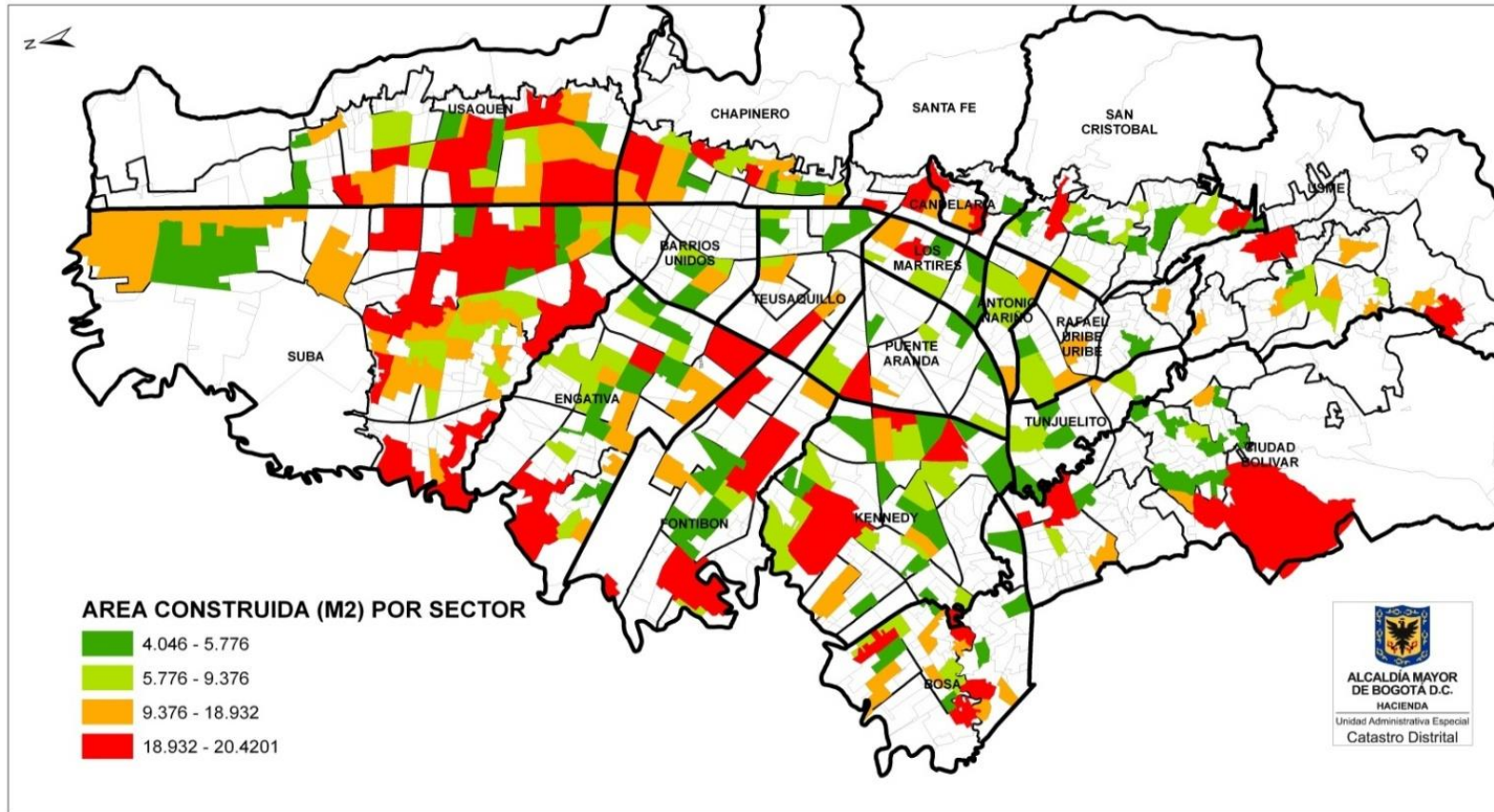
ALCALDÍA MAYOR
DE BOGOTÁ D.C.

BOGOTÁ
MEJOR
PARA TODOS

HACIENDA
Unidad Administrativa Especial de Catastro Distrital

3. PONER A DISPOSICIÓN

3.1 SECRETARÍA DE HACIENDA



Distribución de área neta incorporada por localidad.

3.1 SECRETARÍA DE HACIENDA

CLASIFICACIÓN	ÁREA CONSTRUIDA EN METROS CUADRADOS
Área construida nueva	6.831.951
Área demolida o depurada por englobe o desenglobe	2.374.402
Área Neta Incorporada Vigencia 2017	4.457.550



El área construida durante el último año (6,8 millones de m2) es equivalente a la localidad de Tunjuelito.



BOGOTÁ
MEJOR
PARA TODOS

3.1 SECRETARÍA DE HACIENDA

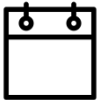
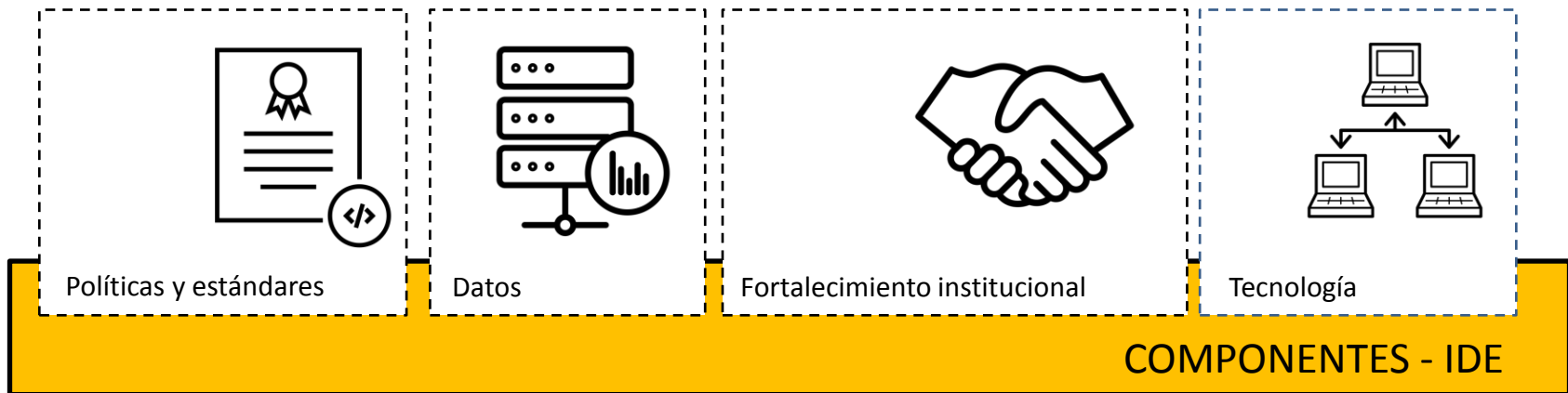
Grupo económico	2016	2017	Var % 2016 - 2017
Bodegas	20.476	20.755	1,4%
Clínicas, hospitales, centros médicos	260	262	0,8%
Comercio	82.882	83.245	0,4%
Hoteles	4.246	4.394	3,5%
Industria	2.055	2.040	-0,7%
Oficinas	68.997	69.856	1,2%
Otro	188.866	119.768	-36,6%
Residencial	2.079.925	2.205.011	6,0%
Universidades y colegios	4.120	4.107	-0,3%
Total general	2.451.827	2.509.438	2,3%

Número de predios por uso

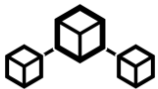


3.2 INFRAESTRUCTURA DE DATOS ESPACIALES PARA EL DISTRITO CAPITAL

IDECA busca que la información geográfica de la ciudad se construya, se integre, se conozca, se comparta, se reutilice y sirva como insumo para generar valor agregado en beneficio de la comunidad.



Año 2004, Acuerdo Distrital 130



47 Entidades (productoras o usuarias)



ALCALDÍA MAYOR
DE BOGOTÁ D.C.

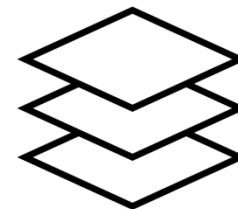


HACIENDA
Unidad Administrativa Especial de Catastro Distrital

3.2 INFRAESTRUCTURA DE DATOS ESPACIALES PARA EL DISTRITO CAPITAL



Son miembros de IDECA todas las entidades u organismos que conforman la Administración Distrital, en especial aquellas que producen y utilizan información geográfica en sus actividades misionales.



>105
Niveles de información



ALCALDÍA MAYOR
DE BOGOTÁ D.C.



HACIENDA
Unidad Administrativa Especial de Catastro Distrital

3.2 INFRAESTRUCTURA DE DATOS ESPACIALES PARA EL DISTRITO CAPITAL



Calidad del aire / corredores de Transmilenio

Calidad del aire (PM10)



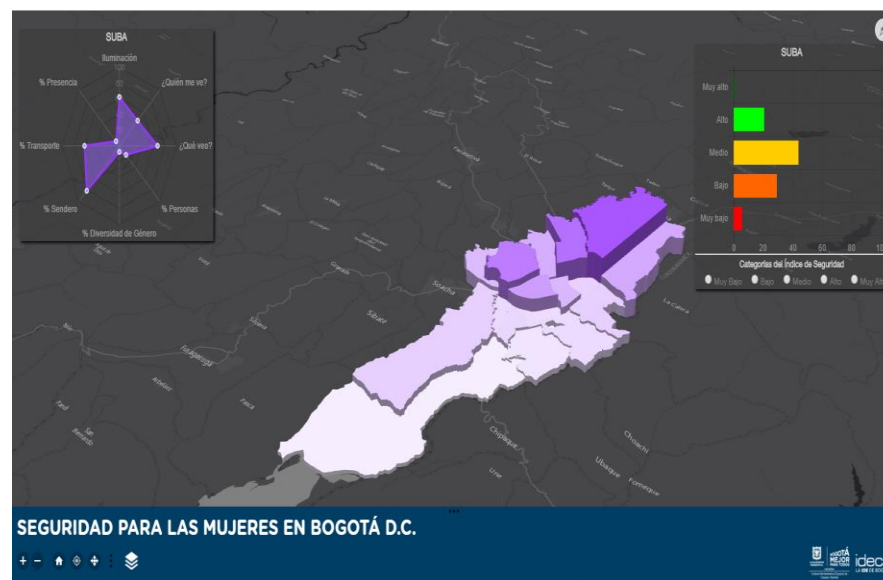
Troncal Transmilenio



3.3 SAFETIPIN – EN ALIANZA CON LA SECRETARÍA DISTRITAL DE LA MUJER

RECOLECCIÓN DE LA INFORMACIÓN

Hora de los recorridos	18:30 – 23:00
Cantidad de vehículos	5 vehículos
Fechas	Fase A: 27 de julio – 11 de septiembre de 2016 Fase B: 25 de octubre – 5 de noviembre de 2016
Número de fotografías capturadas	104.969 fotografías
Número de pins	17.708 puntos georreferenciados
Kilómetros recorridos	4.000, efectivos 2.694
Criterios	a. Iluminación b. Apertura - <i>qué veo</i> c. Visibilidad - <i>quién me ve</i> d. Presencia de suficientes personas e. Presencia de seguridad f. Senderos g. Transporte público h. Presencia mixta



Tomas nocturnas/ culturales

1. Tunjuelito – Ciudad Bolívar
2. San Cristobal – Usme
3. Chapinero
4. Kennedy
5. Bosa

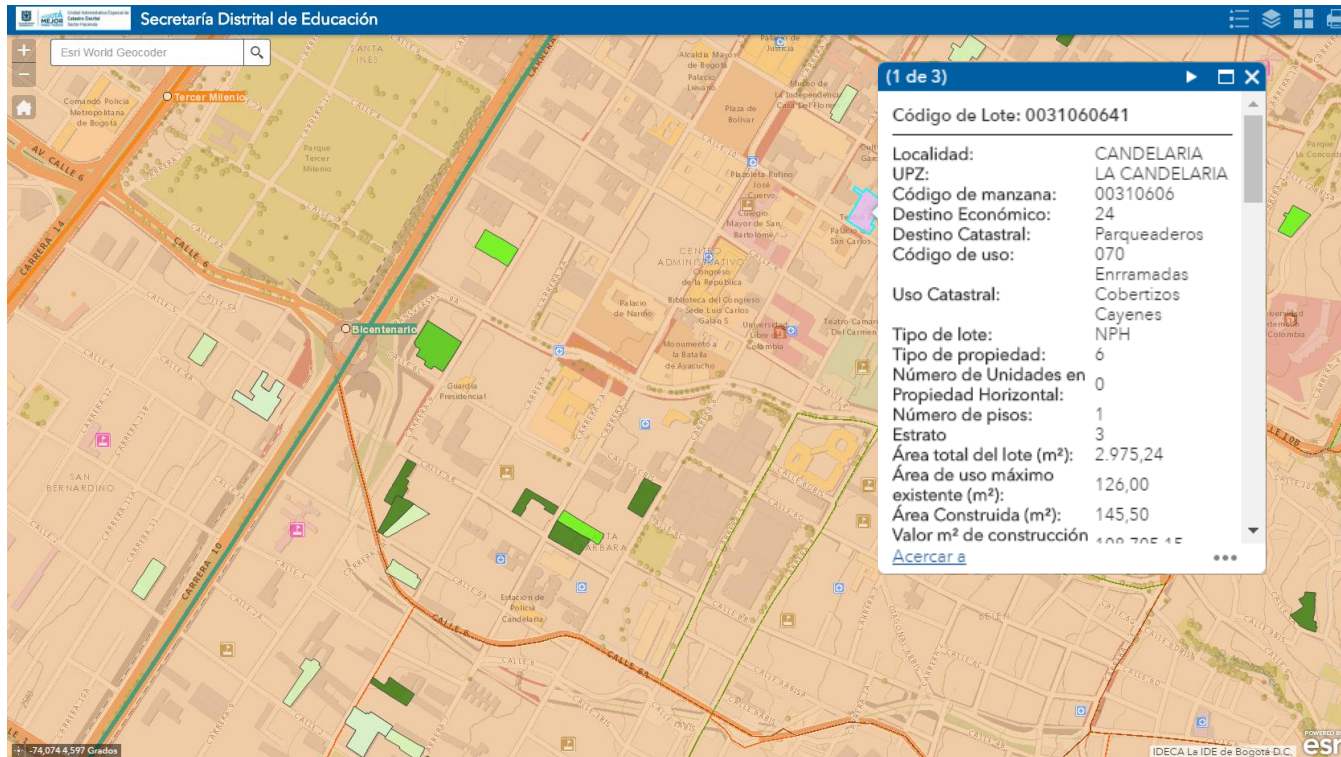


HACIENDA
Unidad Administrativa Especial de Catastro Distrital



3.4 SUPERMERCADO DE PREDIOS

¿dónde está el suelo disponible para desarrollar obras públicas?



10

Variables

- Localización deseada
- Para qué se necesita?
- Área requerida
- Edificación proyectada
- Uso y escala
- Presupuesto
- Temporalidad del proyecto
- Densidad poblacional
- Transporte público
- Accesibilidad vial

12

Entidades solicitantes

4.638

Predios encontrados.

Consulta de lotes disponibles para Secretaría de Educación.

3.4 REPOSITORIO DATOS ABIERTOS COLOMBIA

4

DATASETS

- UAECD – PREDIO 2016
- UAECD – PREDIOS PH
- UAECD – UNIDAD – CONSTRUCCIÓN
- UAECD – PETICIONES 2016

657

Promedio de descarga de datasets.

Periodo enero - marzo

The screenshot shows the 'Datos Abiertos Colombia' website interface. At the top, there are navigation links for 'Inicio', 'Descubre', 'Publica', 'Conoce', 'Participa', 'Herramientas', and 'Novedades'. Below the navigation is a search bar and a set of action buttons: 'Administrar', 'Más vistas', 'Filtrar', 'Visualizar', 'Exportar', 'Debatir', 'Incrustar', and 'Acerca de'. The main content area displays a dataset titled 'UAECD- Predios- PH-2016' with the description 'Conjunto de variables que conforman el registro administrativo Predio'. The dataset is presented as a table with the following columns: CODIGO_BARRIO, CODIGO_MANZANA, CODIGO_PREDIO, and CODIGO_CONSTRUCCION. The table contains 18 rows of data, all with the same values for the first three columns (001101, 02, 61) and varying values for the fourth column (001 to 017). At the bottom of the page, there are logos for MINTIC, 'vive digital para la gente', and 'TODOS POR UN NUEVO PAIS POR EQUIDAD Y PROGRESO'. A URL bar at the bottom left shows 'https://www.datos.gov.co'.

	CODIGO_BARRIO	CODIGO_MANZANA	CODIGO_PREDIO	CODIGO_CONSTRUCCION
1	001101	02	61	001
2	001101	02	61	002
3	001101	02	61	003
4	001101	02	61	004
5	001101	02	61	005
6	001101	02	61	006
7	001101	02	61	007
8	001101	02	61	008
9	001101	02	61	009
10	001101	02	61	010
11	001101	02	61	011
12	001101	02	61	012
13	001101	02	61	013
14	001101	02	61	014
15	001101	02	61	015
16	001101	02	61	016
17	001101	02	61	017
18	001101	02	61	018

4. SIGUIENTES RETOS

